

joi de vivre

leef het plezier in piushove



Uw vrijheid. Uw toekomst. Uw Joie de Vivre.

JOIE DE VIVRE IS GENIETEN VAN HET
LEVEN IN AL ZIJN FACETTEN

Gebouw Piushove, gelegen in de Van Slichtenhorststraat, was ooit het hart van het Rijke Roomse leven van Nijmegen. Hier komen historie en toekomst samen in Joie de Vivre, een high-end woonomgeving voor levensgenieters. Dit liefdevol gerestaureerde erfgoed biedt u een exclusieve woonplek, waar luxe en charme harmonieus samensmelten. Royale appartementen met hoogwaardige afwerking creëren een heerlijk thuis, ontworpen voor uw verfijnde smaak en uw verlangen naar elegantie en comfort. Een gezamenlijk atrium nodigt uit voor een goed gesprek, de private kloostertuin voor de eerste voorjaarszon en lange zomeravonden met elkaar. In Joie de Vivre geniet u van alle privacy in uw weelderig appartement met private parking in de eigen parkeerkelder of voor de deur, en met de stad op loopafstand. Winkelen, flaneren, een terrasje aan de Waalkade, vers fruit van de markt, een avond naar het theater; eindeloze mogelijkheden liggen aan uw voeten. Sluit de dag af in luxe op uw beschutte balkon of wintertuin, een goed glas wijn en een uniek uitzicht over de lichtjes van de stad. Uw nieuwe toekomst, uw Joie de Vivre, in het hart van Nijmegen.



HIGH-END WONEN IN HISTORIE EN MODERN COMFORT

Wonen in luxe en stijl in uw eigen klooster. Het kan. In en rondom Piushove op een kwartiertje van stadshart Nijmegen verrijst Joie de Vivre. Een unieke woonomgeving met exclusieve penthouses en luxe appartementen, een atrium, een private garden en een private parking.

Het iconische gebouw Piushove in Joie de Vivre herbergt een bijzondere mix aan 28 royale penthouses en luxueuze appartementen, verdeeld over de begane grond, twee etages en een derde etage onder de historische daksparanten. Met een eigen parkeerplek en bergruimte in de veiligheid van de ondergrondse private parking. Tevens is er een stijlvolle uitbreiding aan de achterzijde, met nog eens 16 koopappartementen. Een ensemble dat zowel de rijke historie eer aandoet als tegelijkertijd ruimte biedt aan een toekomst vol comfort en luxe. Een high-end woonomgeving die rust en ontmoeting ademt, met een vleugje sfeer van vervlogen tijden.

Vanuit Joie de Vivre geniet u van al het goede dat Nijmegen te bieden heeft: de levendigheid van de stad, de rust van uw wijk en de privacy van uw eigen oase. Of u nu kiest voor een wandeling door de stad, een moment van ontspanning in de private garden of een avond met goede vrienden in uw heerlijke appartement, in Joie de Vivre beleeft u het leven zoals u dat wenst.

PIUSHOVE 1926 STIL MONUMENT VAN GELOOF

De gangen van gebouw Piushove dragen nog de serene stilte, met echo's van vervlogen tijden van geloof en reflectie. Dit indrukwekkende pand uit 1926 ligt aan de Van Slichtenhorststraat in de fraaie Nijmeegse wijk Galgenveld en werd opgericht als convict. Het bood ooit onderdak aan seculiere priesters en priesterstudenten. Hier brachten zij hun dagen door met bidden en studeren, in vrijheid en zonder kloosterregels of geloften. Na een kleine onderbreking door de vordering door de Duitse Wehrmacht in 1942, herrees Piushove na de oorlog als een toevluchtsoord voor geestelijken. Vandaag herrijst Piushove wederom en geeft als Joie de Vivre nieuwe bewoners een nieuwe toekomst.

PRIESTERS EN STUDENTEN LEVEN IN VERBONDENHEID

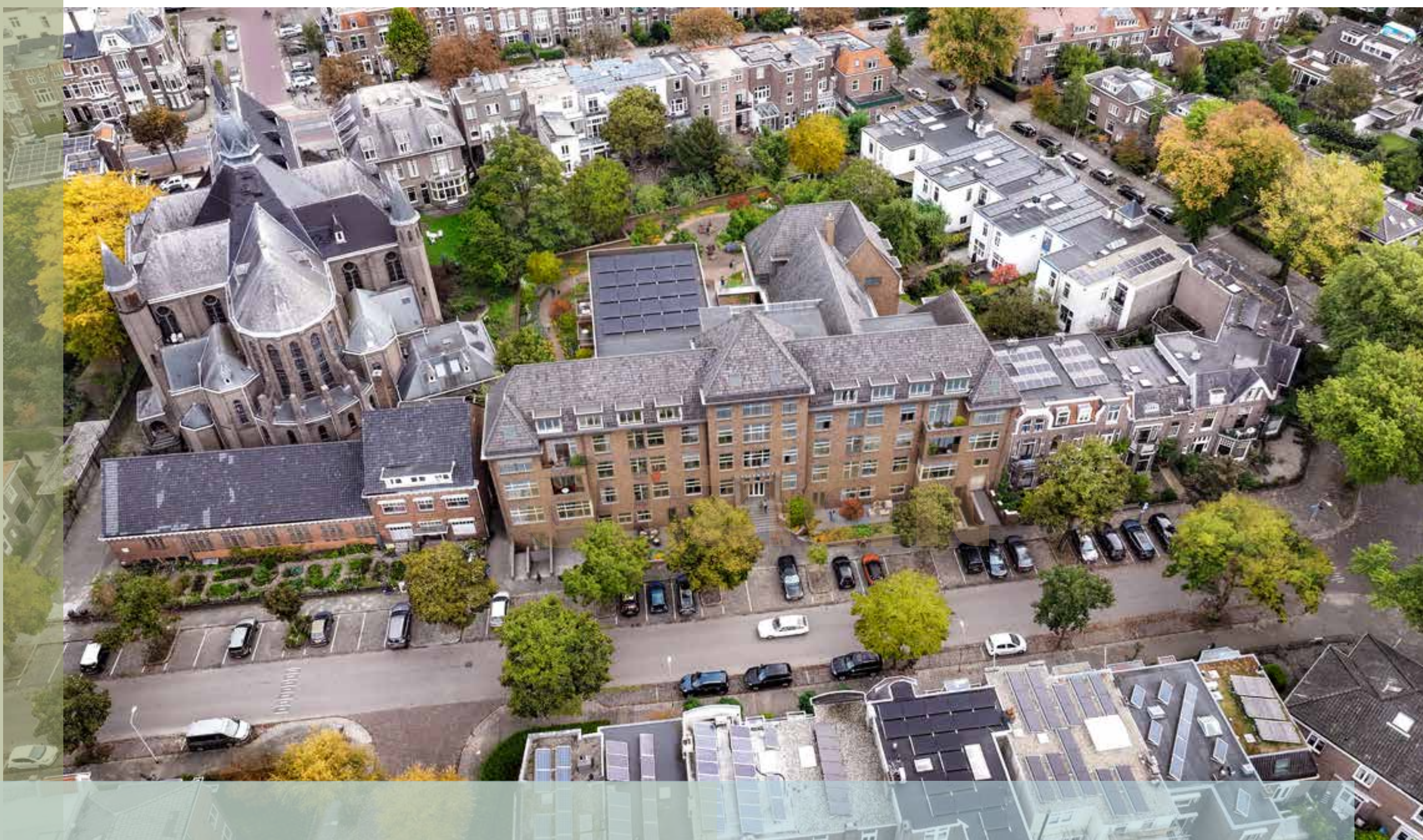
Gewijde en aankomende priesters van de Katholieke Universiteit Nijmegen vonden in Piushove een plek om hun gedeelde missie te leven. Niet gebonden aan een kloosterorde, genoten ze hier in alle vrijheid van dagen die waren gevuld met studie en geloof, gedragen door rituelen die rust en structuur brachten. Tijdens de Tweede Wereldoorlog werd deze harmonie abrupt verstoord toen de Duitse bezetter het pand opeiste. Na de bevrijding kreeg Piushove zijn bestemming als huis van gebed en reflectie terug en bood het opnieuw een sfeer van innerlijke kracht en concentratie. De voetstappen van de priesters mogen zijn verstomd, hun nalatenschap leeft voort. Bron van inspiratie die het hernieuwde Piushove in Joie de Vivre omhult en wederom uitnodigt tot genieten in rust.



JOHANNES VAN HALTEREN DE ZIEL VAN EEN ARCHITECT

De architect die gebouw Piushove ontwierp was Johannes van Halteren. Hij werd geboren in 1893 in Amsterdam en liet bij zijn overlijden in 1973 een indrukwekkende architectonische nalatenschap achter. Als zoon van een aannemer ontwikkelde hij zijn vakmanschap aan de Industrieschool en leerde hij tekenen bij meesters als Jan Stuyt en Jos Cuypers. In 1919 startte hij zijn eigen praktijk in Den Haag en vestigde zich later in 's-Hertogenbosch, waar hij zijn stijl verfijnde. Van Halteren's ontwerpen, variërend van kloosters tot kapellen, brachten rust en detail samen. In Nijmegen drukte hij zijn stempel op complex Piushove, dat zijn ingetogen maar tijdloze stijl nog altijd uitstraalt.





OASE VAN RUST EN HISTORIE

Joie de Vivre bestaat uit het monumentale gebouw Piushove, de karakteristieke kapel en de serene kloostertuin. Met elkaar vormen ze een samenspel van tijdloze charme. Aan dit bijzondere ensemble voegt de Antonius van Paduakerk, een neogotisch bouwwerk uit 1916 ontworpen door Jos Margry, extra grandeur toe. Dit markante gebouw is al meer dan een eeuw een herkenningspunt in de wijk en versterkt het historische karakter van de omgeving. Hier gaan historie en hedendaagse luxe hand in hand. In en rondom uw nieuwe thuis geniet u van een unieke combinatie van rijke historie, modern wooncomfort en de privacy van een exclusieve leefomgeving.



CHARMANT WONEN IN GALGENVELD

Joie de Vivre, uw thuis in de sfeervolle wijk Galgenveld, biedt een unieke balans tussen rustige straten, charmante pleintjes en een levendige sfeer. Hier vindt u alles binnen handbereik: leuke boetiekjes, speciaalzaken en gezellige horecagelegenheden. Heeft u zin in een lekkere lunch of borrel met vrienden? Op loopafstand heeft u gezellige cafés zoals Café St. Anneke, Mi Barrio of Café Frowijn, elk met een eigen karakter en gastvrijheid en vooral goede sfeer. Voor uw dagelijkse boodschappen zijn biologische lekkernijen van De Knollentuin of een knapperig vers brood van Bakkerij 't Kraayennest te vinden.

Nijmegen



Ook een stukje stadse natuur is vrijwel bij u om de hoek. Wandel op uw gemak naar het Javabosje, een verborgen oase vol dieren, of ontdek Het Groene Perron, waar u even helemaal tot rust komt. Met de historische binnenstad van Nijmegen op slechts 10 minuten fietsen, geniet u in Joie de Vivre van een leven vol stadse allure en de warmte van wijkse gezelligheid.



SAMENKOMEN EN GENIETEN

Kloppend hart van Joie de Vivre is het schitterende atrium. Met zijn glazen dak en metershoge ramen is dit een aangenaam lichte ruimte, die uitnodigt tot goede gesprekken en verbinding. Of het nu is bij een geurende cappuccino in de ochtend of onder het genot van een goed glas wijn in de avond.

LEVEN MET DE SEIZOENEN

In Joie de Vivre heeft u de weelde van een sfeervolle private garden. Deze groene kloostertuin is exclusief voor bewoners en biedt zicht op de Antonius van Paduakerk, gebouw Piushove, de stijlvolle houten nieuwbouw en de gezelligheid van het atrium. Een heerlijke tuin om in te vertoeven. Om te genieten van de eerste sneeuwvlokken op een koude winterdag en van lange warme zomeravonden, van samenzijn met elkaar of juist van een moment van rust voor uzelf.

ENERGIENEUTRAAL EN TOEKOMSTBESTENDIG

Wonen in Joie de Vivre is niet alleen kiezen voor luxe, maar ook voor duurzaamheid. De appartementen zijn ontworpen met een energielabel A+++ of A++++, met aandacht voor zowel het milieu als al het modern woongemak dat u zich wenst. Hier geeft u uzelf en de wereld een mooie toekomst, zonder concessies te doen aan stijl of comfort.



Sta stil bij de momenten die uw hart sneller doen kloppen. Jeugdsentiment? Een mooi stuk muziek of een mooi moment met vrienden. U leeft uw leven vol overgave. Omringd door mensen en ervaringen die uw leven verrijken. In uw eigen stijl met een sprankje avontuur.

A photograph of an older man with white hair and glasses, wearing a dark blue shirt and tie, playing an acoustic guitar. He is smiling and looking down at the instrument. The background is blurred, suggesting an outdoor setting. The image is overlaid with a grid of semi-transparent colored squares in shades of teal, light blue, and grey on the left side.

**leef
het
leven**

A43 Pius



De naamdrager van het historische klooster



In dit unieke penthouse onder de historische dakspanten van Piusshove wordt het verleden op een elegante manier verweven met modern wooncomfort. De royale living met grote aangrenzende woonkeuken biedt een sfeervolle setting voor lange avonden met vrienden of familie. Op de tweede verdieping start de dag met zonnestralen door de hoge ramen van de master bedroom en een regendouche in uw luxe badkamer. Uw gasten biedt de ruime tweede slaapkamer een comfortabele overnachtingsplek. Deze combinatie van stijl, comfort en historie maakt dit appartement tot een heerlijk thuis.

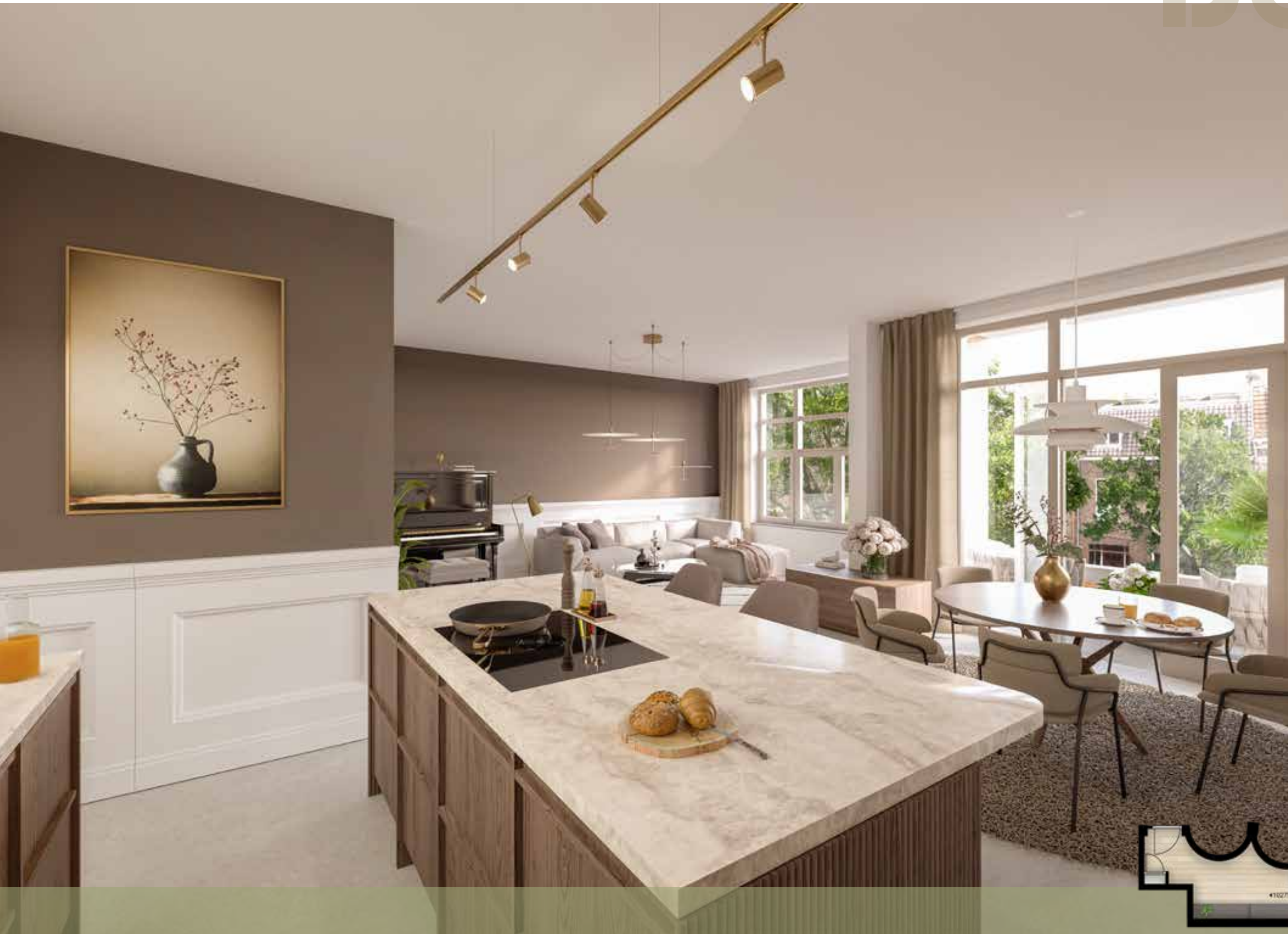


Een zomeravond vol lachende gezichten,
klinkende glazen en eindeloze gesprekken. In
uw private garden van Joie de Vivre viert het
leven zich vanzelf, omgeven door vrienden
en de warme gloed van de ondergaande
zon. Hier omarmt u geluk, met momenten die
herinneringen worden.

A man and a woman are shown in formal attire, smiling and embracing each other. The man is wearing a black tuxedo with a white shirt and a black bow tie. The woman is wearing a light-colored, short-sleeved dress. They are standing in front of a Christmas tree decorated with lights. The background is dark, suggesting an evening setting. The overall mood is warm and celebratory.

**leef
het
geluk**

A17 Bonifatius



Op de eerste verdieping van Joie de Vivre wordt uw woonbeleving naar een hoger niveau getild. De royale living met een leefkeuken en suite baadt in een warme, lichte sfeer en biedt toegang tot uw fijne balkon. De ruime master bedroom straalt rust uit voor ontspanning na een drukke dag. In uw luxe badkamer met een dubbele wastafel en een ligbad, vindt u alle comfort. Uw gasten kunnen gezellig blijven overnachten in de tweede slaapkamer. Hier vindt u elegantie en gemak samen in uw thuis, volledig afgestemd op uw levensstijl en wensen.





nijmegen

STAD VAN HISTORIE EN LEVENSKUNST

Het bruisende Nijmegen is de oudste stad van Nederland en doordrenkt van geschiedenis. Vanaf de Romeinse tijd tot de heropbouw na de Tweede Wereldoorlog heeft de stad zich steeds opnieuw uitgevonden. Wanneer u door de oude straten wandelt, omringd door historische gevels en verborgen hofjes, waant u zich even in andere tijden. De sporen van het verleden geven Nijmegen een authentieke, bijna tastbare charme.

Nijmegen is dé stad bij uitstek voor levensgenieters. Binnen een kwartiertje wandelen vanaf Joie de Vivre vindt u het levendige centrum, met charmante winkelstraatjes, exclusieve boetieks en talrijke terrassen die uitnodigen voor een borrel. De vele culturele hotspots, zoals de Stadsschouwburg en de talrijke festivals, zorgen voor een stad die altijd in beweging is. De rivier de Waal biedt u de perfecte setting voor een ontspannen middag aan de Waalkade, waar het bruisende stadsleven en het kalmerende water samenkomen.

En wilt u op uw vrije dag een keer aan de stadsdrukke ontsnappen? Op een steenworp afstand vindt u de uitgestrekte Ooipolder en het weidse Waallandschap, waar eindeloze wandel- en fietspaden u door het natuurschoon leiden. Of kies voor een dagje varen op de Waal; geniet van het kabbelende water en de prachtige vergezichten. In Nijmegen ervaart u het beste van twee werelden: de rust van de natuur en de levendigheid van de stad, perfect in balans vanaf uw exclusieve thuisbasis Joie de Vivre.





GEZAMENLIJKE PLEK VAN RUST EN ONTMOETING

De fraaie kloostertuin en het atrium vormen samen het hart van Joie de Vivre. Het glazen atrium is een juweel van licht en ruimte en is dé plek voor warme ontmoetingen en intieme momenten. De glazen wanden laten de zon overvloedig binnenstromen, terwijl u geniet van een dampende kop warme chocolademelk op koude winterdagen of een goed glas wijn op sfeervolle avonden. In de zomer biedt het atrium een koele, uitnodigende plek voor gesprekken en ontspanning.

Ook privé voor bewoners van Joie de Vivre is de kloostertuin, met zijn weelderige groen en kleurrijke bloemen. Hier ervaart u in de winter de magie van knisperende sneeuw onder uw voeten en het schimmenspel die kale boomtakken daarop maken in de winterzon. In de zomer nodigen knusse zithoekjes en geurende bloemen uit tot ontmoetingen, van een ontspannen barbecue met burens tot een moment van reflectie voor uzelf. Hier komt de natuur tot leven en ontstaat verbinding op z'n mooist.



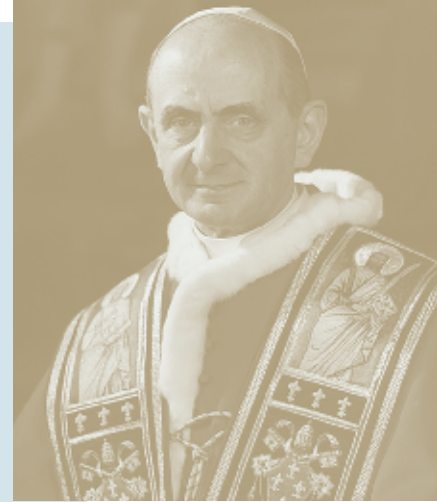
Verlies uzelf in de schoonheid van kunst en historie, omringd door verfijnde architectuur. Een heerlijk middagje ondergedompeld in de museale wereld van esthetiek. Met volle teugen genietend van uw luxe en vrijheid.

leef het exquisiet

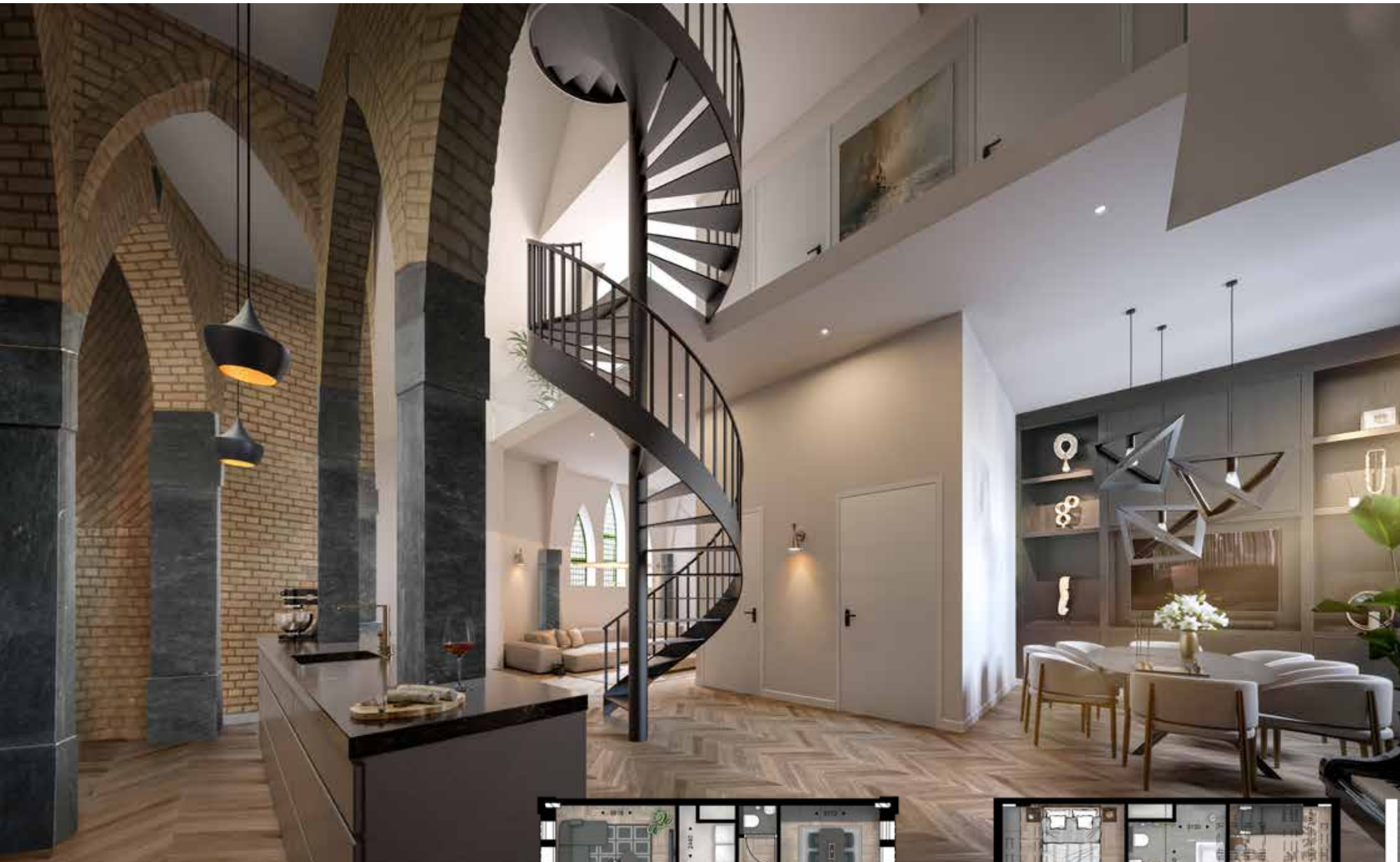


A21 Paulus

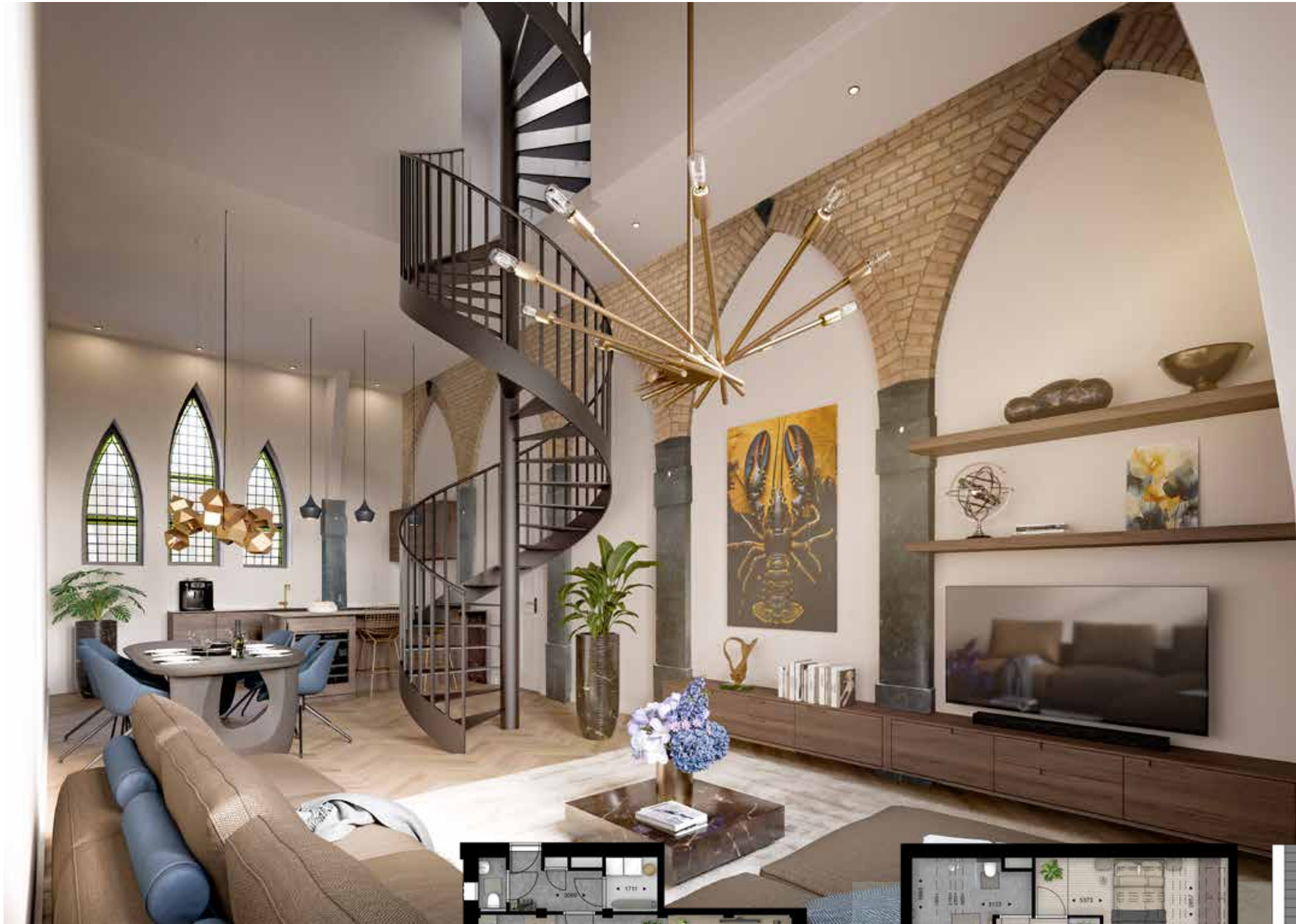
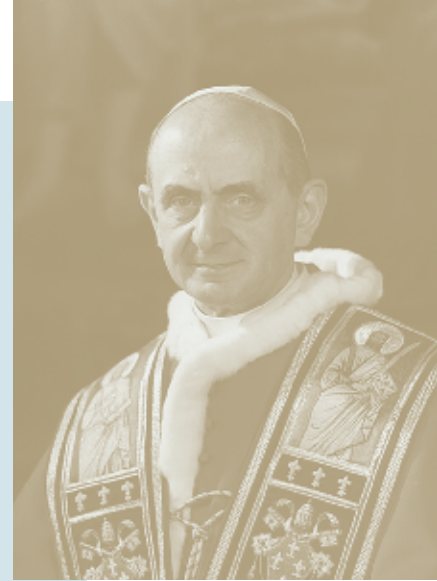
De appartementen A21 en A22 zijn beide gelegen in de kapel van Piushove



Met haar indrukwekkende gewelven en royale leefruimtes ademt deze residentie een sfeer van tijdloze grandeur. De ruime woonkamer met aangrenzende leefkeuken nodigt uit tot exquise diners en ontspannen momenten. De sierlijke wenteltrap leidt naar de eerste verdieping, waar de riante master bedroom wacht evenals een luxe badkamer, compleet met een inloopdouche en een ligbad. Nog een verdieping hoger voegt een derde slaapkamer of saunaverblijf met wintertuin een extra dimensie van comfort toe. Hier woont u in een harmonieuze mix van stijl, historie en hedendaags gemak. Indien gewenst kunt u het appartement voorzien van een plateaulift als extra optie.



A22 Paulus

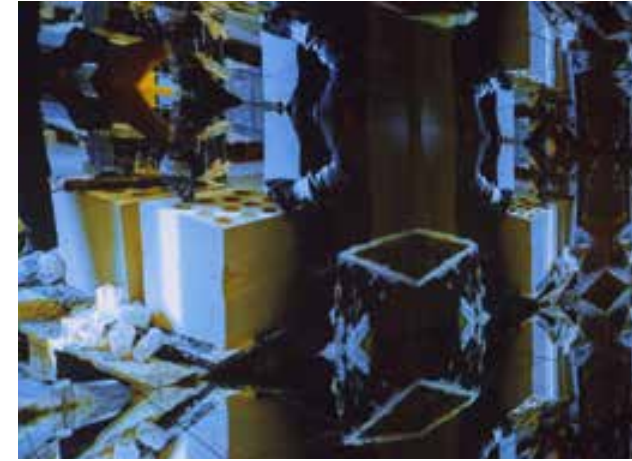


Dit appartement omarmt u met de majestueuze sfeer van zijn gewelven en hoge raampartijen. De royale woonkamer met aangrenzende leefkeuken biedt een subliem decor van elegantie, voor intieme momenten en avondvullende diners. De eyecatcher wenteltrap voert u naar de eerste verdieping, waar een riante master bedroom u verwelkomt. Ook bevindt zich hier een tweede slaapkamer. Nog wat hoger, op de tweede verdieping, zit de grote wintertuin en een ruimte voor misschien wel uw sauna. Start uw dag met de verkwikkende stralen van de regendouche in de luxe badkamer. Hier vindt u de perfecte balans tussen historisch karakter en hedendaagse verfijning in alle luxueuze finesses. Indien gewenst kunt u het appartement voorzien van een plateaulift als extra optie.



UITGAAN IN STIJL

Voor een avond cultuur en verfijning is de Stadsschouwburg the place to be. Hier wordt u ondergedompeld in theater, opera en dans van de hoogste kwaliteit. Met het veelzijdige programma biedt deze iconische locatie in Nijmegen voor elk wat wils. Geniet van klassiekers tot aan verrassende premières.



BELEVING OP NIVEAU

Als cultuurliefhebber kunt u in Nijmegen uw hart ophalen aan een rijk aanbod van klassieke concerten, jazzoptredens en wereldmuziek. Hotspots als de Stadsschouwburg en het Concertgebouw De Vereeniging presenteren regelmatig wereldberoemde artiesten en gezelschappen, voor een heerlijk avondje uit. Van intieme luisteravonden tot grote orkesten, hier geniet u in stijl van een avond vol muzikale pracht.



cultuur

Een stijlvolle avond, doordrenkt van karakter en vertrouwen. In de exclusieve ambiance van Joie de Vivre wordt elke toast een viering van succes, vriendschap en inspiratie. Hier geniet u van betekenisvolle gesprekken, met een glas in de hand en een wereld vol mogelijkheden binnen bereik.



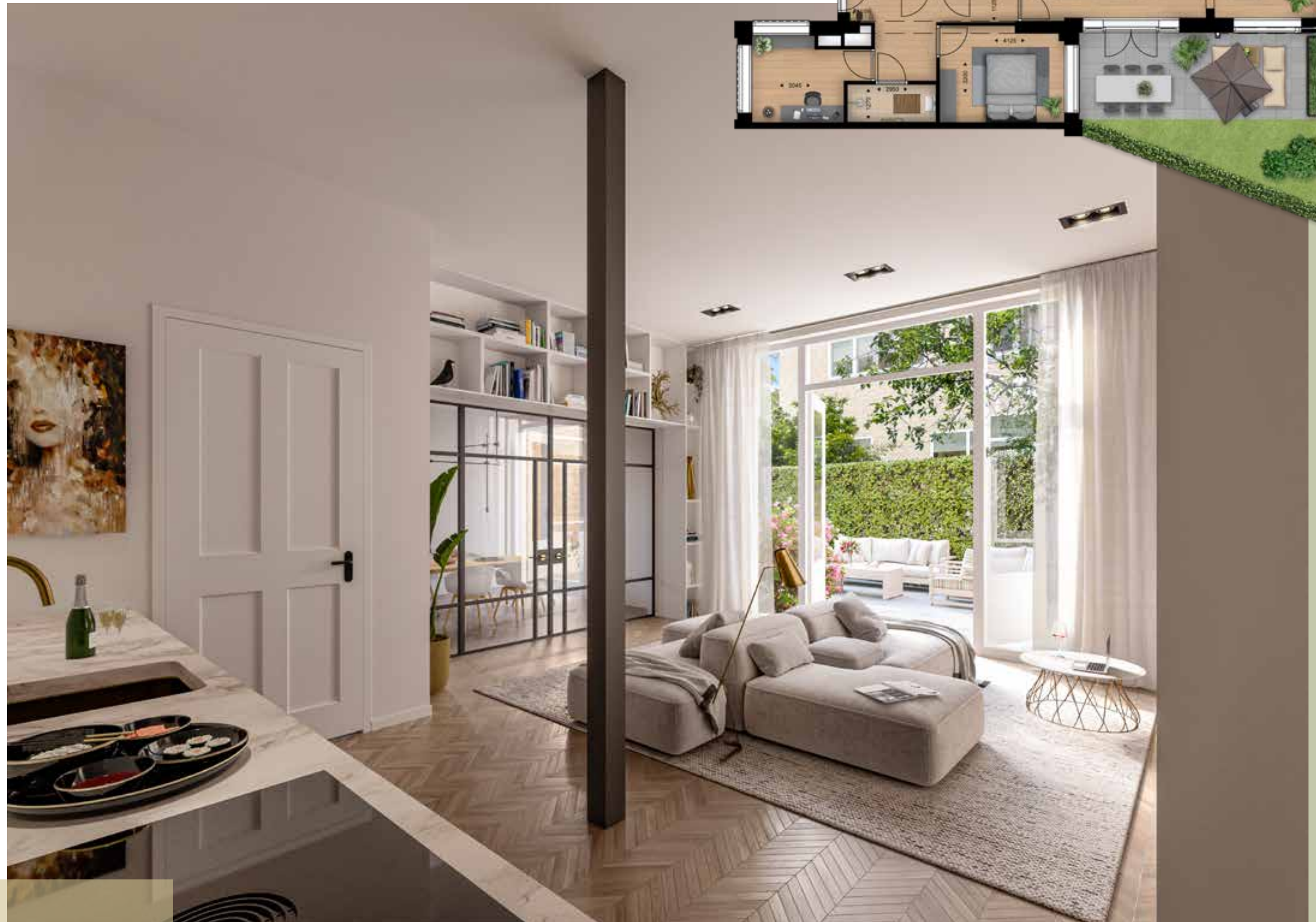
**leef
het
moment**

Vigilius A10



De appartementen A04 en A10 hebben een riante tuin in de binnenplaats van het klooster

Knus verscholen op de begane grond van Joie de Vivre is dit appartement een oase van licht en ruimte. De metershoge ramen vullen zowel de stijlvolle woonkamer, de leefkeuken als de eetkamer en suite met zonlicht. Vindt uw ideale buitenmomenten op uw ruime privéterras of in uw tuin. De luxe badkamer met regendouche en het apart gesitueerde toilet zorgen voor optimaal comfort. De royale master bedroom is een sereen toevluchtsoord, terwijl de tweede kamer flexibel inzetbaar is als werkkamer of extra slaapkamer. Hier wordt luxueus wonen tot luxueus genieten verheven in alle facetten.



Vigilius A04



Dit charmante appartement biedt een harmonie van ruimte, stijl en comfort. De royale woonkamer met grote open leefkeuken nodigt uit tot avonden vol gezellige diners, terwijl grote schuifdeuren toegang geven tot uw zonnig terras en riante privé tuin.

De master bedroom straalt rust en luxe uit met openslaande deuren naar uw terras. U heeft hier een tweede slaapkamer die flexibiliteit biedt als atelier- of logeerkamer. Een luxe badkamer met ligbad, douche en een apart gesitueerd toilet zorgen voor extra gemak. Met aandacht voor detail en een warme sfeer is dit een luxueus thuis om van te houden.



GENIETEN OP HET TERRAS

Zin in een heerlijke cappuccino in de stad? Wandel op uw gemak van uw exclusieve appartement in Joie de Vivre naar de gezelligheid van de binnenstad. En geniet van het uitzicht op de Waal of de levendige straatjes. Of u nu kiest voor een luxe lunch, een kop koffie of een goed glas wijn, de terrassen van Nijmegen bieden volop ontspannen genieten in stijl.



SMAAKVOLLE ONTDEKKINGEN

Gastvrij Nijmegen verrast u met een gastronomisch aanbod dat van verfijnd tot eigentijds varieert. De stad biedt een keur aan restaurants, elk met een eigen signatuur en ambachtelijke gerechten. Van intieme bistro's tot stijlvolle eetgelegenheden, vanaf Joie de Vivre heeft u het allemaal. Voor een heerlijke avond verwennenrij van uw smaakpapillen.



Genieten



Dit elegante penthouse op de bovenste verdieping van Piusshove is een oase van ruimte, licht en luxueus leven. De riante leefruimte met leefkeuken en suite en knusse wintertuin is de perfecte setting voor u beiden of avonden met vrienden. Het is goed wakker worden in uw master bedroom met een fraai uitzicht op Nijmegen, ontspannen doet u in uw luxe badkamer met inloopdouche. Met hoogwaardige afwerking en een doordacht ontwerp geniet u hier van een woning die modern comfort naadloos combineert met tijdloze elegantie. Hier wordt wonen puur genieten.

Petrus A41



De schittering van de zon op het water van de Waal nodigt u uit. Een vrije dag. Het zachte klotsen van de golven en de kalme horizon voor u. Dit zijn de momenten om het leven écht te beleven. Uw leven, met uw verfijnde kunst van genieten.

leef het samen



Cajus A42



Onder de imposante houten dakspanten van Joie de Vivre vindt u dit penthouse, waar historie en hedendaagse luxe elkaar ontmoeten. De lichte, royale living straalt ruimte uit, terwijl de leefkeuken en suite uitnodigt tot culinaire hoogstandjes en gezellige avonden. Zowel vanuit uw heerlijke master bedroom, werkkamer annex tweede slaapkamer en wintertuin heeft u volop zicht op de stad. De luxe badkamer met een fijne inloopdouche biedt een moment van pure verwennerij. Dit appartement combineert architectonische charme met eigentijds comfort en is een thuis waarin iedereen zich onmiddellijk welkom voelt.





leef
de
stad

Het goede leven genieten, dat past bij u. Zeker vanavond, out in the town. Samen dineren in stijl, in een sfeervolle ambiance. In goed gezelschap, het glas geheven bij tongstrelende gerechten. Vanavond staat de tijd heel even stil.

Zacharias A09



In dit stijlvolle appartement vindt u alle luxe en comfort, met een verfijnde indeling en royale buitenruimte met uitzicht op de kloostertuin en de Antonius van Paduakerk. De elegante living vormt het hart van de woning, waar een moderne leefkeuken uitnodigt tot koken en samenzijn. De openslaande deuren leiden naar een ruim privé terras, omringd door groen, waar u kunt ontspannen in absolute rust en privacy. In de ruime master bedroom geniet u van uw nachtrust, terwijl de tweede slaapkamer veelzijdig inzetbaar is als logeerkamer of werkkamer. De badkamer, met dubbele wastafel en een regendouche, vormt een oase van ontspanning. Hier woont u in een perfecte balans van elegantie en gemak.





De penthouses A35 en A36 staan voor riant wonen onder de oude gebinten met wintertuin op de tweede verdieping.



Dit exclusieve appartement combineert stijl en comfort over twee verdiepingen. De royale woonkamer met open keuken ademt licht en openheid, perfect voor zowel ontspannen momenten als sfeervol dineren. De master bedroom biedt een heerlijke plek om tot rust te komen, bijkomen na een drukke dag doet u in uw luxe badkamer met inloopdouche. U beschikt bovendien over een bovenverdieping met ruimte voor bijvoorbeeld fitness of yoga, met aansluitend een royaal dakterras. Hier geniet u van het buitenleven in volledige privacy. Dit is uw thuis waar luxe en veelzijdigheid samenkomen.

A35 Sergius



Sergius A36



natuur



DE STILLE KRACHT VAN NIJMEGEN

Wilt u uw hoofd eens even heerlijk leegmaken? Vanuit de stad fietst u zo de natuurlijke omgeving van Nijmegen in. De Ooipolder, de uiterwaarden van de Waal en het heuvelachtige Berg en Dal bieden rust en weidsheid. Hier geniet u van prachtige wandelroutes en schilderachtige vergezichten. Geniet van de wisselende seizoenen, de rijke flora en fauna en het gevoel van vrijheid dat de natuur hier geeft. Een ideaal toevluchtsoord, nabij uw eigen exclusieve Joie de Vivre.



Een moment van zelfverzekerde elegantie,
waar kracht en verfijning elkaar ontmoeten.
In de moderne luxe van Joie de Vivre omarmt u
het leven met een vleugje glamour. Hier is elke
dag een podium voor uw unieke stijl, met de
wereld als decor en de toekomst vol beloften.



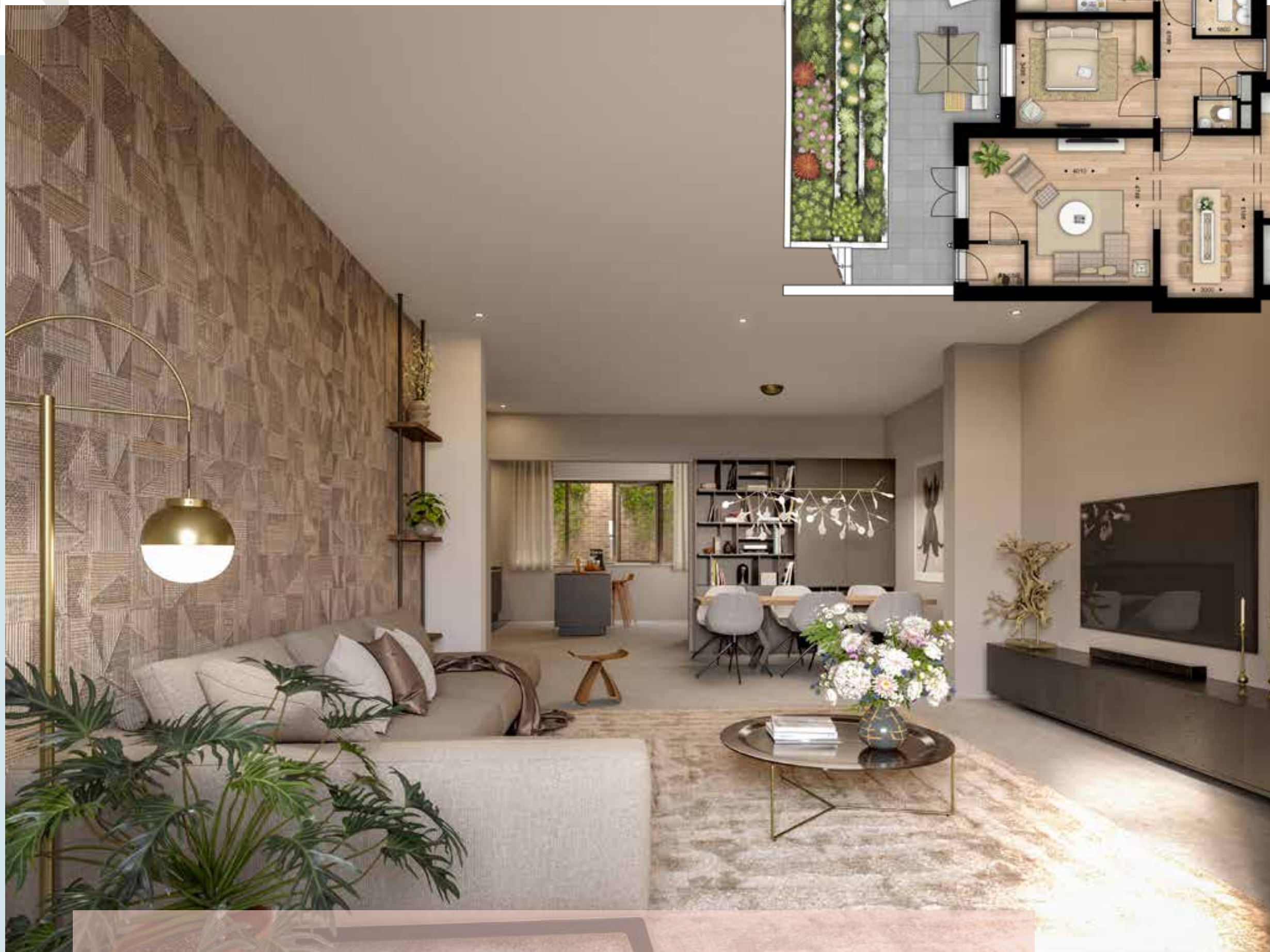
**leef
in
stijl**

iulius A01



Het kloostergebouw biedt vele riante appartementen voorzien van royale living en twee slaapkamers

Dit royale appartement op de begane grond biedt comfort en verfijning in alle finesses. De lichte woonkamer met eetkamer en suite vormt het hart, met grote ramen die uitkijken op uw privé tuin en terras, ideaal voor lange zomeravonden. In de luxe woonkeuken geniet u van culinaire momenten, in de ruime master bedroom van uw rust. De tweede, flexibel inzetbare kamer biedt mogelijkheden voor overnachten of werken. Ontspan u zich heerlijk in uw stijlvolle badkamer met ligbad en dubbele wastafel. Hier woont u in ruimte en luxe, in uw eigen stijl.



iulius A03

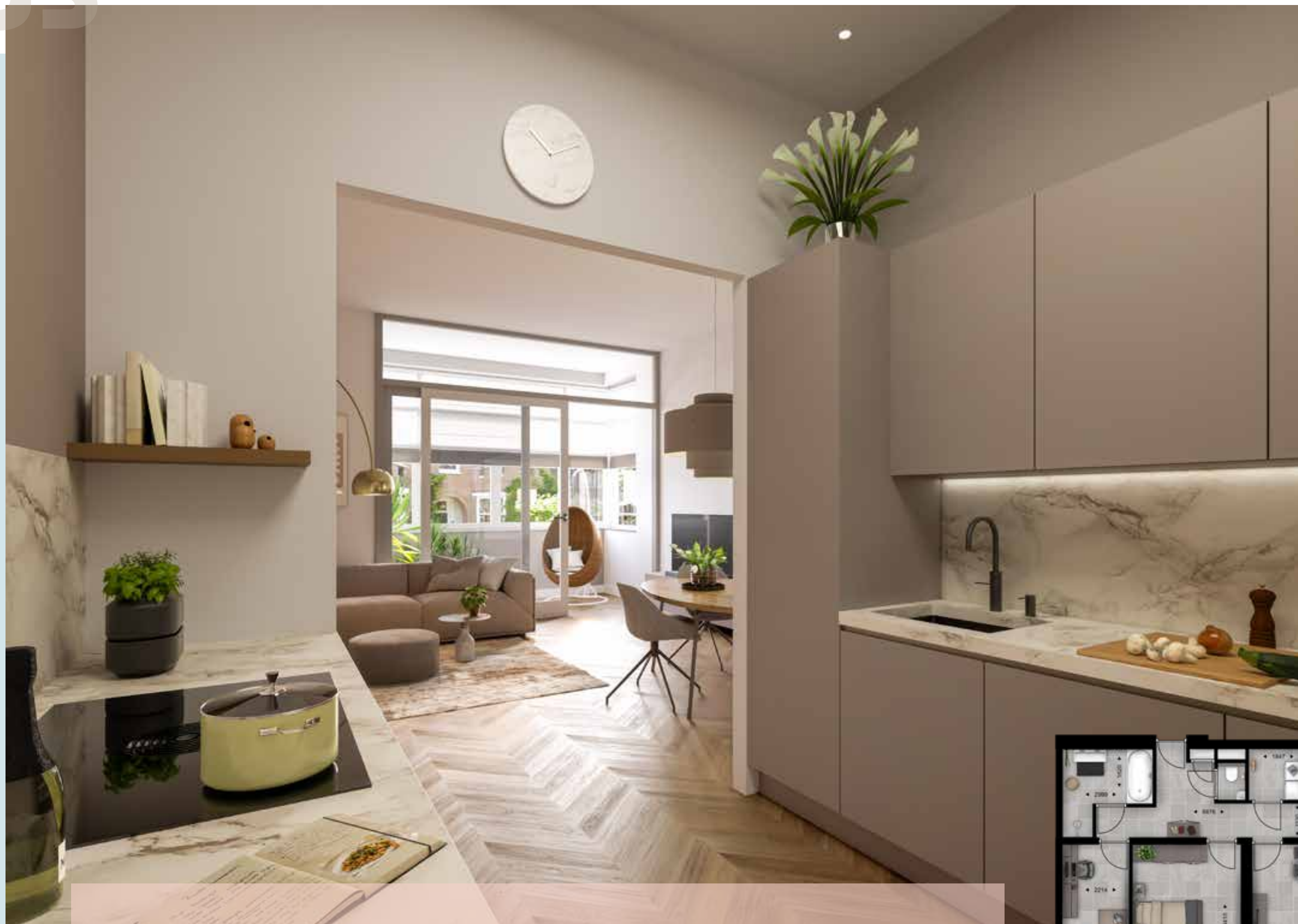


Dit stijlvolle appartement baadt in ruimte en licht dankzij de brede en hoge ramen. Vanuit de royale woonkamer met leefkeuken heeft u directe toegang tot uw privé tuin en terras, perfect voor ontspannen avonden met een goed glas wijn en een heerlijke BBQ. De serene master bedroom opent naar de tuin, waar u 's ochtends de eerste zonnestrallen opvangt. De tweede slaapkamer is ideaal als logeerkamer of werkrimte. In de luxe badkamer is het heerlijk wakker worden onder de verkwikkende stralen van de regendouche. Hier geniet u van rust, luxe en een oog voor detail in uw eigen stijl.

iulius A05



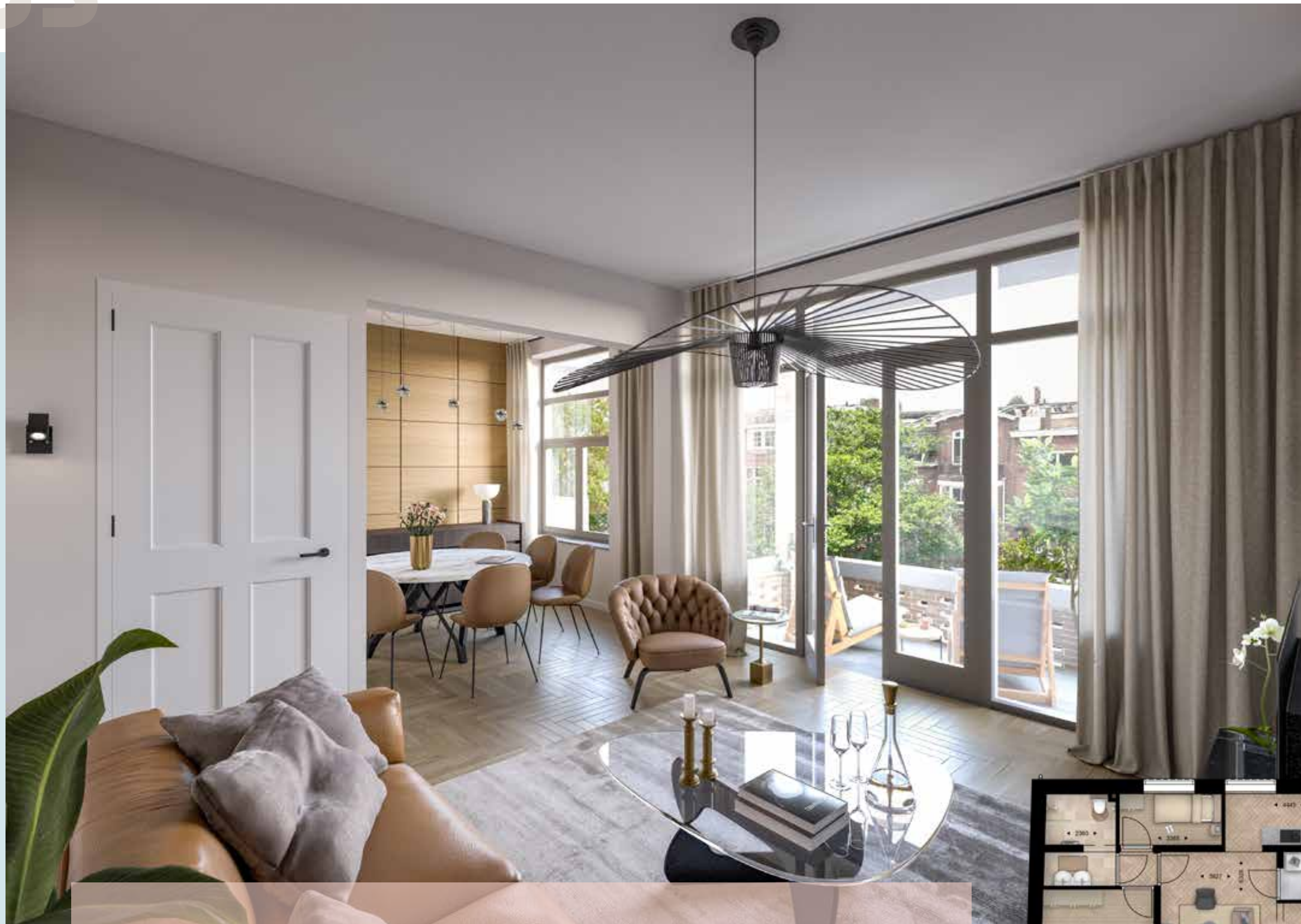
In dit heerlijke appartement woont u in elegantie met luxe comfort. De lichte woonkamer loopt over in de moderne woonkeuken, perfect voor een knusse zithoek en eettafel. Geniet van diners met gasten en sluit de avond af met een drankje op uw privé wintertuin. De royale master bedroom straalt rust uit, terwijl de tweede kamer heel handig inzetbaar is als werk- of logeerkamer. In uw luxe badkamer met ligbad, inloopdouche en dubbele wastafel creëert uw home spa. Hier vindt u uw thuis in de droomcombinatie van stijl, functionaliteit en een warme sfeer.



iulius A20



Achter de historische gevel van Joie de Vivre vindt u dit stijlvolle appartement met heerlijk balkon. De lichte woonkamer en eetkamer en suite bieden ruimte voor zowel ontspanning als levendige gesprekken, terwijl u heerlijk kokkerelt in de apart gesitueerde leefkeuken. Uw royale master bedroom straalt luxe uit, met een tweede slaapkamer die ideaal is als logeerkamer of werkplek. De design badkamer is voorzien van een fijne inloopdouche en dubbele wastafel en combineert comfort en elegantie. Hier gaat historisch karakter hand in hand met modern woongemak en luxe comfort.



iulius A32



Gelegen achter de historische gevel van Joie de Vivre biedt dit appartement een bijzondere woonervaring met opvallend veel ruimte. De lichte woonkamer, met directe toegang tot uw fijne wintertuin, is een oase van rust. In uw ruime woonkeuken, voorzien van moderne gemakken, is het heerlijk lang natafelen. De royale master bedroom biedt comfort en luxe, terwijl de tweede slaapkamer flexibel inzetbaar is. Gemak en luxe ervaart u ook in uw badkamer, met een ruime inloopdouche en dubbele wastafel. Hier woont u in stijl, met een perfecte balans tussen historie en hedendaags comfort.



SHOPPEN IN STIJL

Als liefhebber van exclusief winkelen vindt u in Nijmegen alles wat uw hart begeert. Van stijlvolle boetieks tot smaakvolle winkels met unieke items en ambachtelijke producten. De gezellige straatjes en mooie etalages nodigen u vanaf Joie de Vivre uit tot een ontspannen middag vol ontdekkingen. Die precies passen bij uw persoonlijke elegante smaak en stijl.

shoppen





Een leven vol stijl en verfijning, waarin elke dag een kans biedt om uit te blinken. De wereld is van u, vol zelfvertrouwen en ambitie. U geniet van uw vrijheid om te ontdekken, te ondernemen en te genieten, met een omgeving die net zo uniek is als u. In Joie de Vivre begint uw elke dag in pure luxe.

**leef
met
klasse**

A44 Agatho

A44 is een voorbeeld van een penthouse met royale living en een slaapkamer. De appartementen A02, A06, A24 en A44 hebben hetzelfde programma.



Op de derde verdieping van Joie de Vivre geniet u van luxe en licht in uw eigen elegante stijl. Vanuit de royale living stapt u zo uw prachtige winter tuin in, met uitzicht over Nijmegen. De ruime master bedroom belooft heerlijk wakker worden en uw luxe badkamer met inlopdouche ontspannen na een dag hard werken. In uw moderne leefkeuken en suite vindt u alle snuffjes om uw gasten culinair te verwekken. Een penthouse waar iedere dag voelt als een moment van genieten en het leven te leven zoals u dat wenst.





leef in het nu

Een sprankelend glas, een zachte bries en een moment van pure ontspanning. In de exclusieve ambiance van Joie de Vivre, omarmt u de kleine geluksmomenten die het leven bijzonder maken. Laat de wereld even stil staan, terwijl u geniet van elegantie en tijdloze schoonheid.

uitzicht



Joie de Vivre biedt uitzicht op een unieke samenhang van historie en natuur. De omliggende statige herenhuizen en hoge bomen creëren een schilderachtig decor. Hier woont u in alle rust, op een kwartiertje van de stadsdynamiek van Nijmegen.



Achter het historische gebouw Piushove verrijst een fraaie uitbouw die moderne koopappartementen herbergt. De warme houten gevel voegt een eigentijdse en natuurlijke uitstraling toe aan Joie de Vivre, perfect passend bij het groen rondom van de kloostertuin. Boven op het gebouw zijn uit het zicht zonnepanelen geplaatst. Op de top van de nieuwbouwwitbreiding bevindt zich een riant terras. De eerste verdieping heeft een groene erker.

A11 Marcus

De nieuwbouwappartementen Marcus, A11 t/m A16, A24 t/m A30 en A37 t/m A40, hebben alle nagenoeg hetzelfde programma.



Dit stijlvolle appartement biedt een harmonieus samenspel van comfort en elegantie.

De ruime living met een moderne leefkeuken en een uitnodigende eethoek, vormt het hart van uw woning. Hiervandaan leiden openslaande deuren naar uw privé terras, waar u elke dag geniet van rust en groen. Start uw dag goed in de wellness van uw eigen luxe badkamer met regendouche. De elegante trap brengt u naar de bovenverdieping naar uw royale master bedroom met balkon. Dit is uw thuis, waar het leven in balans is met karakter en stijl.



A40 Marcus



Dit prachtige hoekappartement combineert luxe wooncomfort binnenin met een heerlijk buitenleven met uitzicht op de Antonius van Paduakerken het kloosterpark. Licht valt door metershoge ramen op de woonkamer, die met open keuken volop mogelijkheden biedt voor gezellige avonden. Grote openslaande tuindeuren leiden naar een royaal terras, met heerlijke ruimte voor zowel een loungehoek als lange eettafel. De ideale plek om buiten te ontspannen met uitzicht op het groen rondom. In de ruime master bedroom vindt u uw rust, evenals in uw design badkamer met inloopdouche. Dit is uw stijlvolle en comfortabele thuisbasis, in het hart van Joie de Vivre.





nooi

ELEGANTIE MET EEN RIJKE HISTORIE

Joie de Vivre ligt in Galgenveld in Nijmegen-Oost, een van de meest geliefde wijken van de stad. Hier komt geschiedenis tot leven, met van oorsprong echter een luguber randje. De naam 'Galgenveld' verwijst namelijk naar de middeleeuwen, toen op deze locatie doodvonnissen werden voltrokken. Later, in de 19e eeuw, ontwikkelde deze plek zich tot een statige wijk met monumentale lanen en een rijke architectuur. Van eclectische stijlen tot de sierlijke invloeden van neorenaissance, art nouveau en de Zwitserse chaletstijl, ook vandaag de dag nog ademt de wijk een unieke mix van rijke grandeur en tijdloze allure. Galgenveld biedt het beste van twee werelden: de rust en schoonheid van een historische omgeving, nabij de dynamiek van

het hedendaagse stadsleven. In Joie de Vivre woont u niet alleen, hier leeft u. In een plek waar historie, elegantie en een warme buurt samenkomen.

HART VAN RUST

Aan de rand van de wijk ligt de Van Slichtenhorststraat, een laan met een indrukwekkend verleden. U wandelt er in de luwte langs statige woningen uit begin vorige eeuw en historische gebouwen zoals de Opstandingskapel, gebouwd in 1930 en ooit spil van de protestantse gemeenschap van de stad. Om uit te komen bij uw eigen heerlijke woonplek Joie de Vivre, met het oprijzende Piusshove uit 1926. Deze straat – uw straat – combineert de sereniteit van vroeger met de moderne rush van vandaag.



Duurzaamheid en comfort

Energieklasse A++++

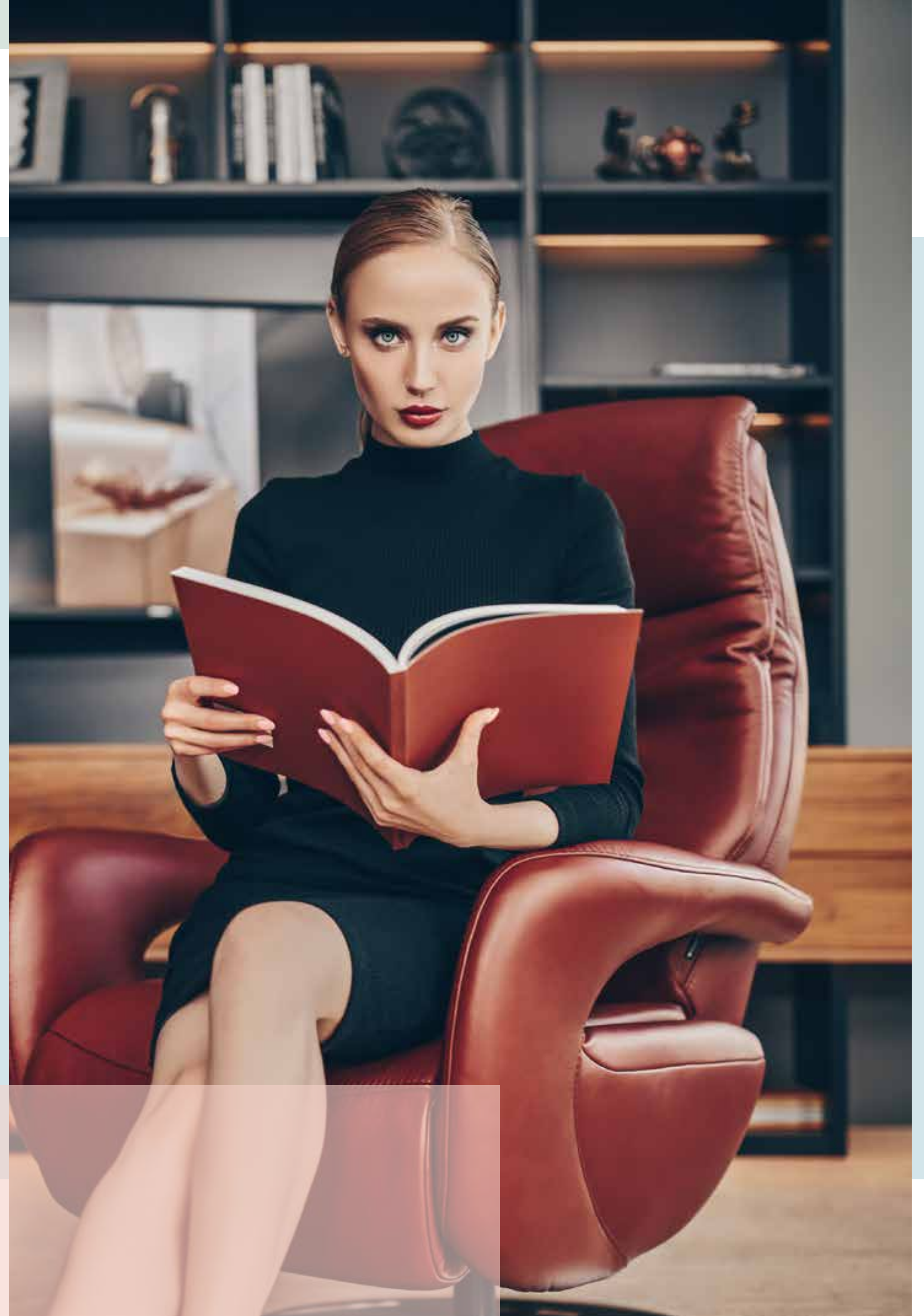
In Joie de Vivre gaat optimaal comfort naadloos hand in hand met een duurzame toekomst. De appartementen in het complex zijn meer dan alleen een fijne woonplek, ze vormen een goede keuze als u milieubewuster wil leven. Dankzij geavanceerde technologieën zoals zonnepanelen en een innovatief Warmte-Koude Opslag (WKO) systeem woont u in Joie de Vivre namelijk nagenoeg energieneutraal.

COMBINATIE WARMTE-KOUDE OPSLAG (WKO) SYSTEEM EN ZONNEPANELEN

Het WKO-systeem maakt gebruik van aardwarmte om jouw appartement te verwarmen en te koelen. Gecombineerd met zonnepanelen heeft u het voordeel van stabielere energiekosten en laat u een kleinere ecologische voetafdruk achter. Ook vermindert u de afhankelijkheid van het elektriciteitsnet. Verder bieden wij u flexibiliteit op het gebied van duurzame energievoorziening. U kunt namelijk kiezen of u het WKO-systeem wil kopen of huren. De nieuwbouwappartementen zijn voorzien van zonnepanelen.

FINANCIEEL AANTREKKELIJKE MOGELIJKHEDEN

Wonen in Joie de Vivre betekent de perfecte balans tussen comfort, stabiele energiekosten en milieubewustzijn, samen met extra hypotheekmogelijkheden. Dankzij het gebruik van de geavanceerde technologieën hebben de woningen en appartementen energielabel A+++ en A++++ gekregen. Dit energielabel biedt je de mogelijkheid om in aanmerking te komen voor extra hypotheekvoordelen, zoals een hogere leencapaciteit bij diverse geldverstrekkers. Met een energielabel A+++ en A++++ kunt u in aanmerking komen voor respectievelijk €30.000 en €40.000 extra leenruimte. Kies voor een plek waar modern wonen en duurzaamheid samenkomen. Kies voor wonen in Joie de Vivre, waar u thuis bent in de toekomst.



Bouwen voor de toekomst

BL Huisvesting investeert in de leefbaarheid en voorzieningen in nieuwe en bestaande winkelcentra, woongebieden, historisch erfgoed en bedrijfslocaties in steden en dorpen in Nederland. Wij ontwikkelen woningen, supermarkten, winkels, hotels en conferentiecentra en complete bedrijfsboulevards. Met succes, en met ruimte voor de maximale kwaliteit, gebruikersgericht, innovatief en duurzaam.

Een toekomstgerichte visie waarin persoonlijke wensen, keuzevrijheid, duurzaamheid en comfort centraal staan. Het uitgangspunt bij iedere ontwikkeling is altijd de eindgebruiker: bewoners, ondernemers, werknemers of winkelend publiek. Dat maakt ontwikkelen met het oog op morgen mogelijk. Niet voor niets hebben we in het zuiden van Nederland al met succes een groot aantal projecten gerealiseerd. Allemaal projecten in verschillende woon- en leefomgevingen die met elkaar gemeen hebben dat ze staan voor: kwaliteit, helderheid, flexibiliteit, esthetiek en zekerheid.

TOEKOMSTVISIE

Duurzaam bouwen met oog voor de toekomst. Dat is wat we doen bij BL Huisvesting. Dat is een kwestie van keuzes maken, kennis vergaren, durven innoveren en vooral: slim bouwen.

Duurzaamheid zegt iets over de levensduur en levensloopbestendigheid van een gebouw. Met behulp van innovatieve toepassingen zorgen we ervoor dat een gebouw bij wijze van spreken niet verouderd of zich makkelijk laat aanpassen. Slim en altijd duurzaam.

DUOKOOP

Wij kunnen ons voorstellen dat er situaties zijn waarbij de leencapaciteit net niet voldoende is om het appartement te financieren. Door de eigendomsverwerving op te splitsen in twee delen, waarbij u een deel verwerft direct bij koop en het andere deel later, vergroten wij de mogelijkheid tot de aankoop van een appartement.

Om deze twee-stapsverwerving contractueel en juridisch goed vast te leggen, maken wij gebruik van de duokoop-regeling via een gerenommeerde aanbieder. De aanbieder die de duokoop-regeling gaat uitvoeren is goedgekeurd door de Nederlandse overheid en de grote hypotheekverstrekkers.

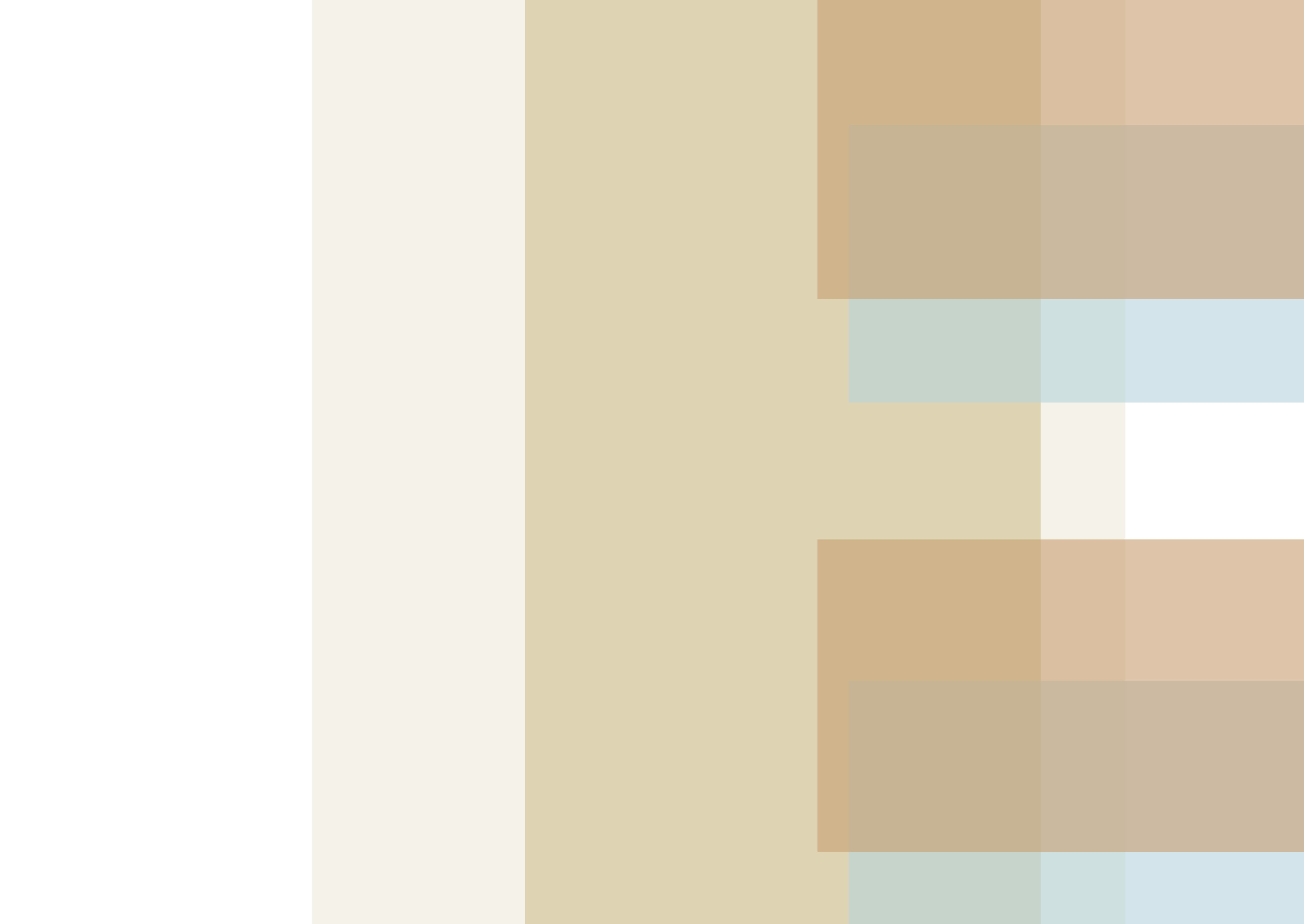
Met de duokoop-regeling heeft u direct 100% het genot van het appartement, ondanks u nog niet 100% eigenaar bent.

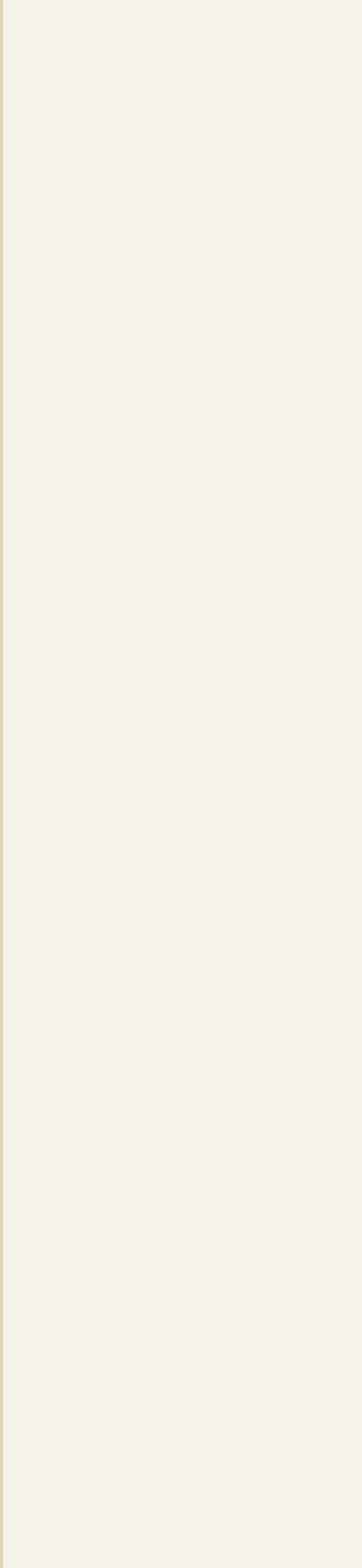
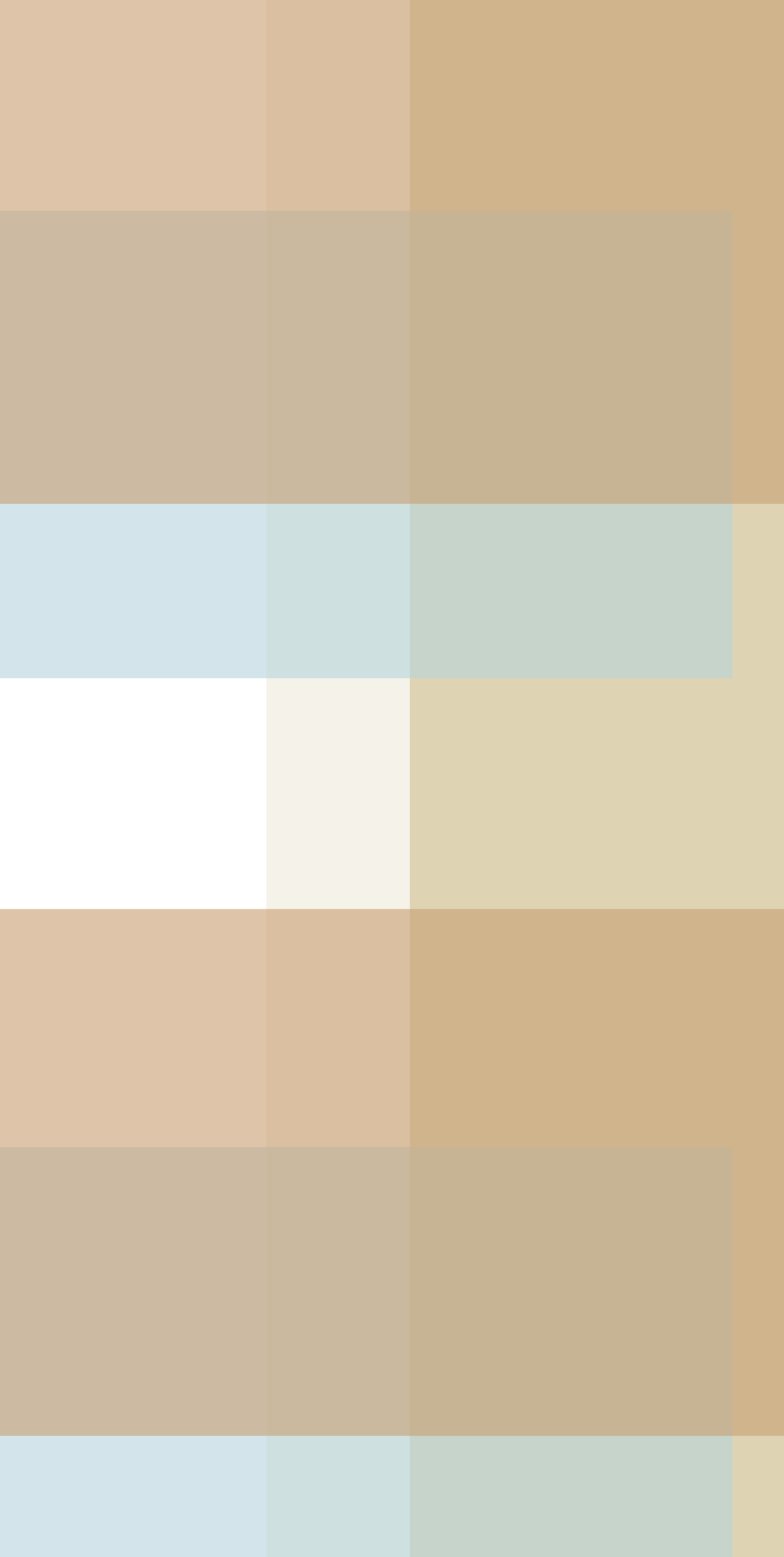


BL Huisvesting B.V.
Kasteel Gemert
Kasteellaan 1
5421 CB Gemert
www.blhuisvesting.nl



Hans Janssen Makelaars
024-6790921
nieuwbouw@hansjanssen.nl







joie
de
vivre

leef het plezier in piushove