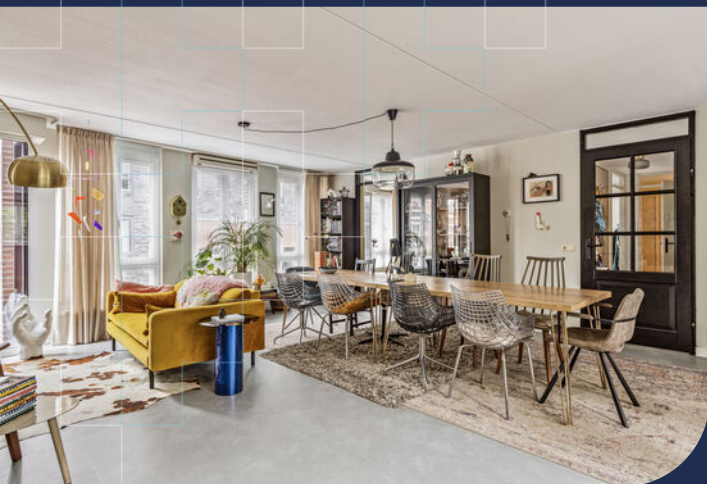


# Raadhuishof 11

## Nijmegen



**Ruim vier-kamer-  
appartement gelegen in  
het bruisende hart van  
Nijmegen**

# Kenmerken



Vraagprijs  
€ 495.000 k.k.



Woonoppervlakte  
104 m<sup>2</sup>



Verdieping  
2



Bouwjaar  
1999

<b>Soort object</b>	Appartement	<b>Aanvaarding</b>	In overleg
<b>Soort appartement</b>	Galerijflat	<b>Inhoud</b>	344 m <sup>3</sup>
<b>Bouwvorm</b>	Bestaande bouw	<b>Aantal kamers</b>	4
<b>Locatie</b>	In centrum	<b>Aantal slaapkamers</b>	3
<b>Parkeerfaciliteiten</b>	Betaald parkeren, parkeergarage, parkeervergunningen	<b>Externe bergruimte</b>	7 m <sup>2</sup>
		<b>Berging</b>	Box



## Meer weten?

Neem contact met onze makelaar

**Lilian Swinkels**

Makelaar KRMT



06 - 19 95 39 12



[lilian.swinkels@hansjanssen.nl](mailto:lilian.swinkels@hansjanssen.nl)

# Omschrijving

Jouw droom-appartement in hartje centrum!

Stel je voor: wonen midden in het bruisende hart van Nijmegen, met winkels, gezellige horeca en het Valkhofpark op steenworp afstand. Dit ruime 4-kamer appartement aan de geliefde Marikenstraat bied je dat allemaal! Hier geniet je van alle privacy en rust, zonder in te leveren op ruimte.

Bij aankomst zie je de centrale voordeur naast het gemeentehuis, compleet met bellentableau, videofoon en brievenbussen. Eenmaal binnen, neem je de trap of lift naar de tweede verdieping en loop je over de half open galerij naar het appartement. Bij binnenkomst biedt de gang toegang tot alle vertrekken.

De eerste deur na de meterkast leidt naar een slaapkamer aan de achterzijde. Verderop vind je het toilet met fontein en een handige wasruimte voor je wasmachine, droger en de plek van de mechanische ventilatie. Aan het eind van de gang betreed je de badkamer, voorzien van een ligbad, doucheruimte en wastafel.

Aan de voorzijde van het appartement liggen twee ruime slaapkamers. De lage raampartijen met Frans balkon zorgen voor veel daglicht en een fijn contact met buiten. De laatste deur in de gang brengt je naar de ruime, vierkante woonkamer, eveneens met fraaie

raampartijen en een Frans balkon. De aangrenzende slaapkamer is door de huidige bewoners gedeeltelijk bij de woonkamer getrokken en omgetoverd tot een tweede zithoek, maar kan ook als een fijne werkplek dienen. Het biedt in ieder geval wat extra flexibiliteit.

De half open keuken, compleet met een knus barretje en bankje, biedt alle moderne gemakken en straalt pure gezelligheid uit. Vanuit de keuken loop je de groene oase van de patio in, die via een schuifpui ook vanuit de woonkamer te bereiken is. Deze westelijk gelegen patio biedt ultieme privacy en een uitnodigende, gezellige sfeer.

Daarnaast beschikt het appartement over een eigen berging in het souterrain en een parkeerplaats onder het gemeentehuis en ca. 10 te gebruiken laadpalen (parkeer-abonnement met pasje van gemeente Nijmegen). Verwarming en warm water worden verzorgd via stadsverwarming. De goed functionerende VvE (uitbesteed) vraagt een maandelijkse bijdrage van € 267,75 (€ 233,05 appartement en € 34,70 parkeerplaats).

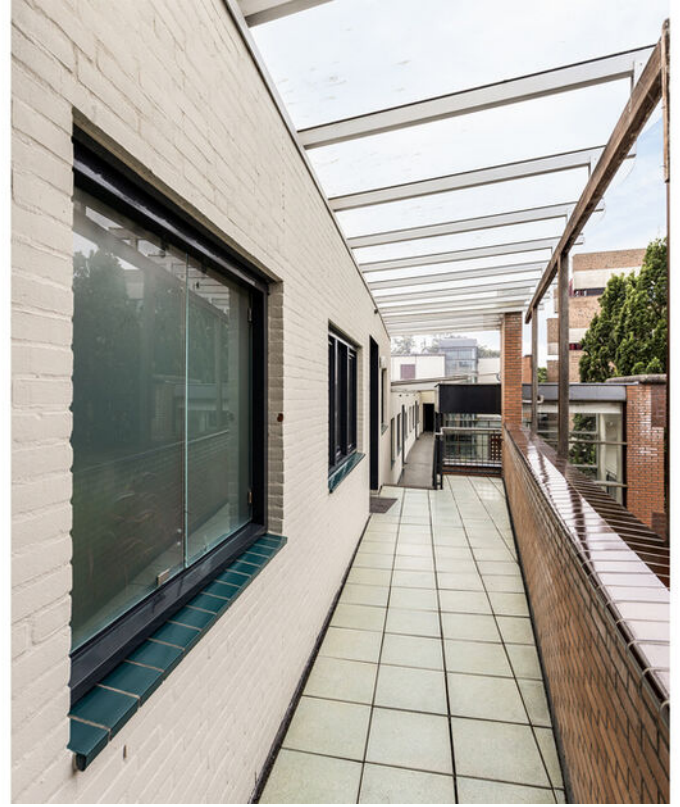
Met fraaie architectuur in één van Europa's bekendste winkelstraten, volledige isolatie en energielabel A, biedt dit appartement alles wat je nodig hebt.



Ben je op zoek naar een écht stadsappartement met eigen parkeerplaats in het centrum van Nijmegen? Dit is je kans! Bel ons snel en kom kijken!





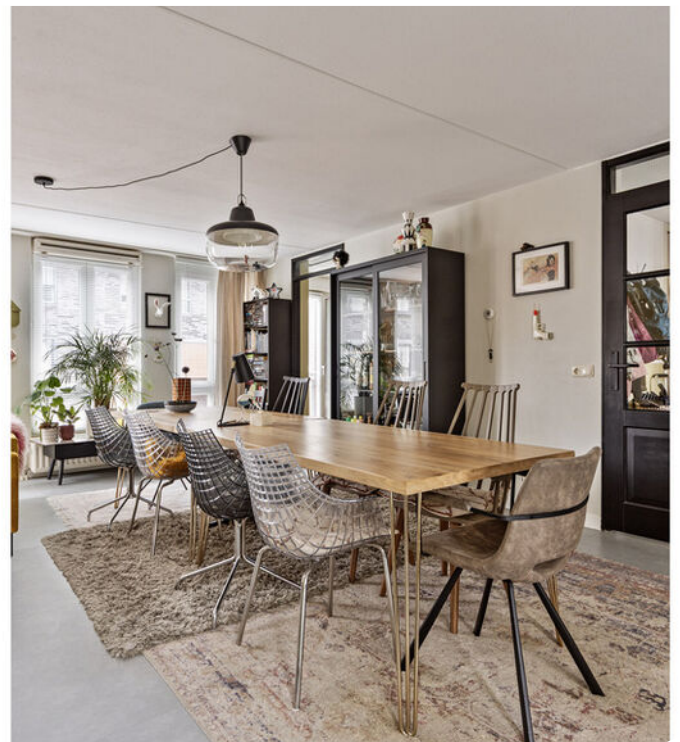


**Winkels, horeca en het Valkhofpark op steenworp afstand terwijl je geniet van rust en privacy**





**De lage raampartijen met Frans balkon zorgen voor veel daglicht en een fijn contact met buiten**



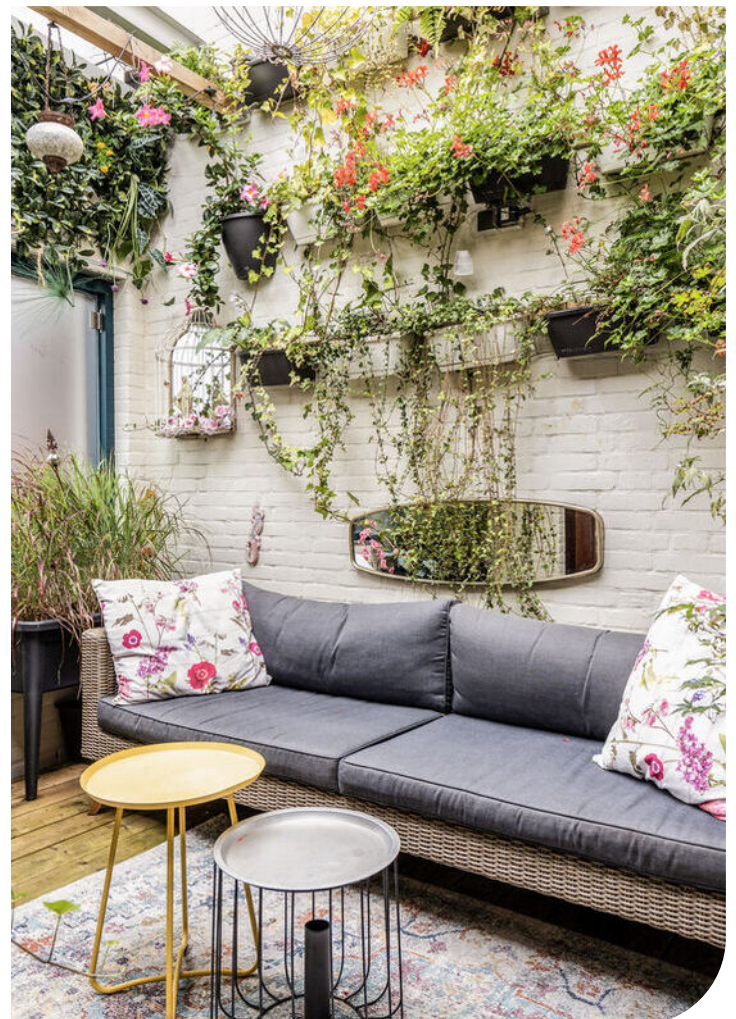








Vanuit de half open  
keuken loop je de  
groene oase van de  
patio in









**Het appartement beschikt over een eigen berging en parkeerplaats**





Wonen in één van  
Europa's bekendste  
winkelstraten met  
fraaie architectuur





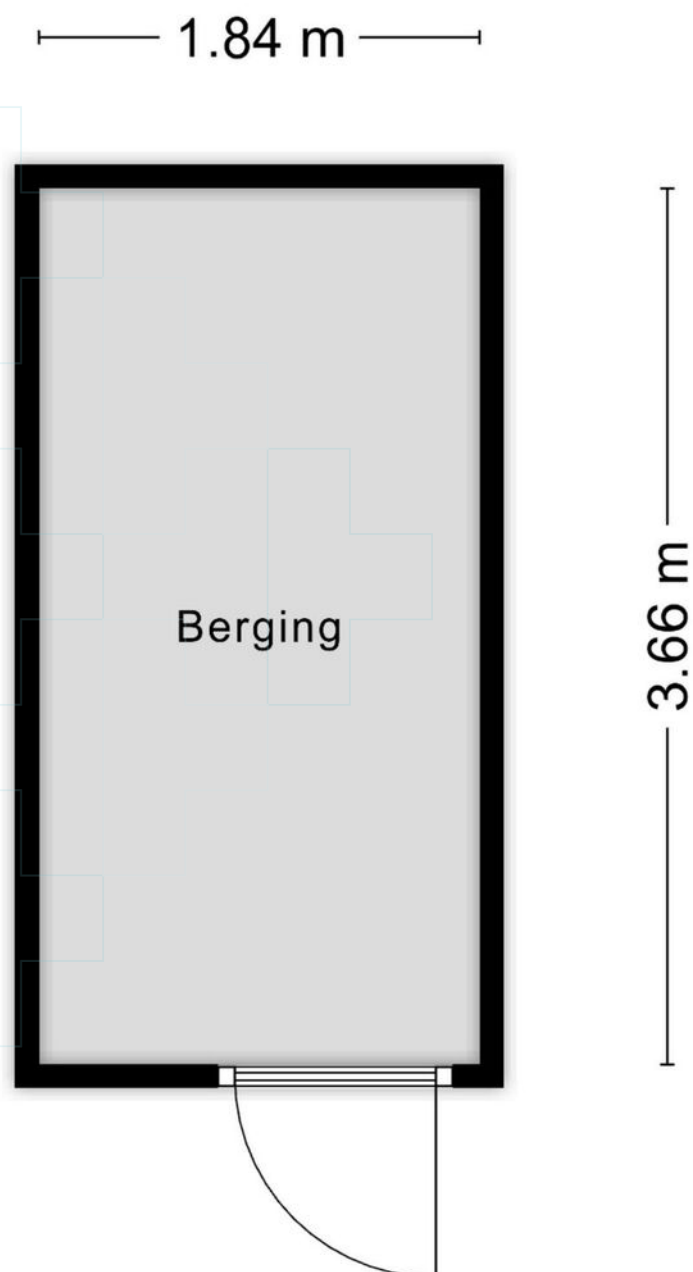
# Plattegrond



Aan de plattegronden kunnen geen rechten worden ontleend  
© Zibber www.zibber.nl



# Plattegrond

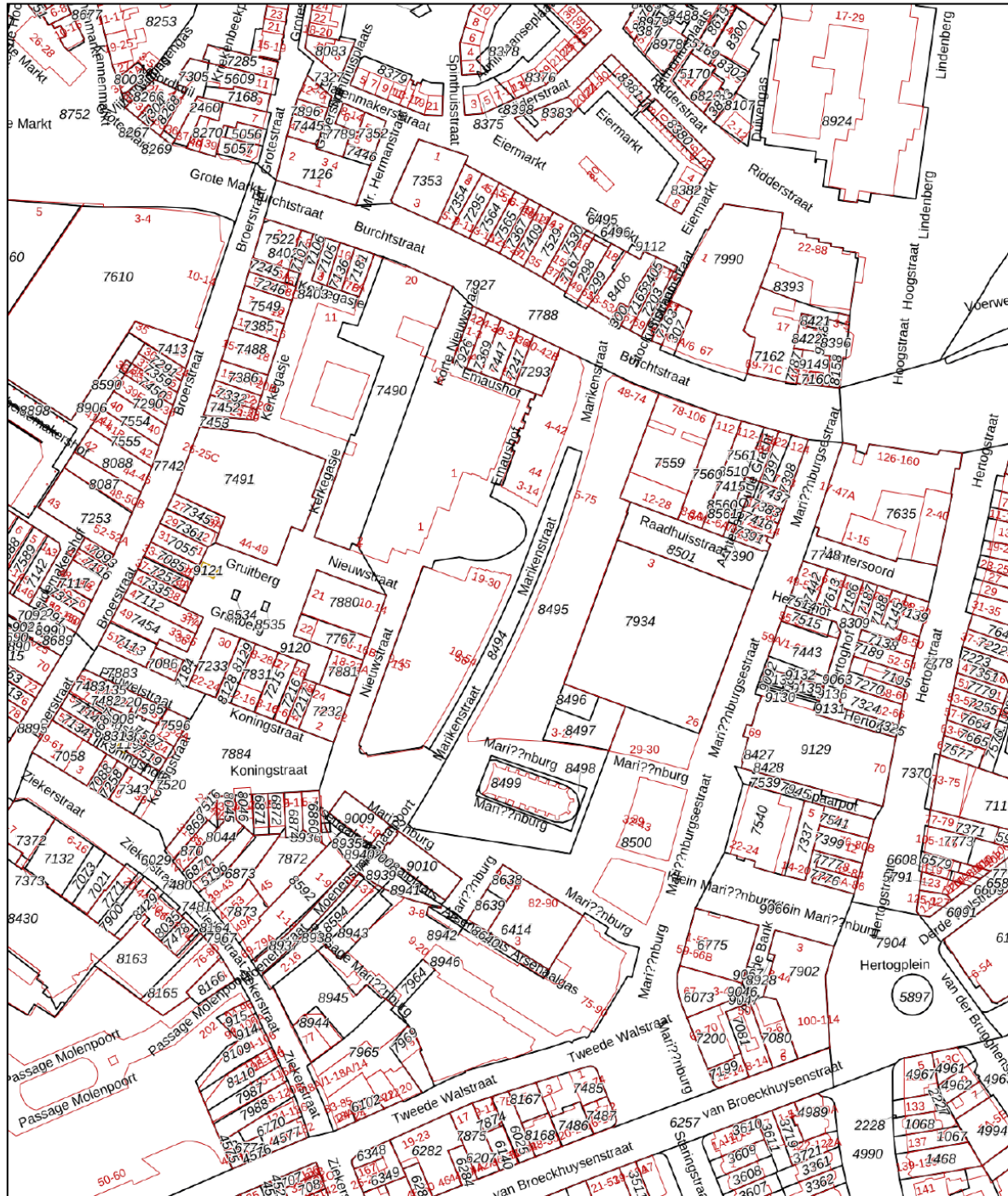


Aan de plattegronden kunnen geen rechten worden ontleend  
© Zibber [www.zibber.nl](http://www.zibber.nl)

# Kadastrale kaart

Kadastrale kaart

Uw referentie: ---



<p>12345 Deze kaart is noordgericht</p> <p>25 Perceelnummer</p> <p>— Vastgestelde kadastrale grens</p> <p>— Voorlopige kadastrale grens</p> <p>— Administratieve kadastrale grens</p> <p>— Bebouwing</p>	<p>Schaal 1: 2000</p> <p>Kadastrale gemeente Nijmegen</p> <p>Perceel C</p> <p>Perceel 8494</p>	
--	--	--

Voor een eensluitend uittreksel, geleverd op 3 juli 2024  
De bewaarder van het kadaster en de openbare registers

Aan dit uittreksel kunnen geen betrouwbare maten worden ontleend.  
De Dienst voor het kadaster en de openbare registers behoudt zich de intellectuele eigendomsrechten voor, waaronder het auteursrecht en het databankenrecht.

# Lijst van zaken

Blijft achter    Gaat mee    Ter overname

## Woning - Interieur

Verlichting, te weten

- losse (hang)lampen

-

-

(Losse)kasten, legplanken, te weten

-

-

Raamdecoratie/zonwering binnen, te weten

- gordijnrails

- gordijnen

- overgordijnen

- Luxaflex

Vloerdecoratie, te weten

- PVC Vloer

## Woning - Keuken

Keukenblok (met bovenkasten)

Keuken (inbouw)apparatuur, te weten

- kookplaat

- (gas)fornuis

- combi-oven/combimagnetron

- koelkast

- koel-vriescombinatie

- vaatwasser

- koffiezetapparaat

- Bar

- Bank

Keukenaccessoires, te weten

- Schap

## Woning - Sanitair/sauna

Toilet met de volgende toebehoren

- toilet

- toiletrolhouder

# Lijst van zaken

	Blijft achter	Gaat mee	Ter overname
- toiletborstel(houder)		●	
- fontein	●		
- schap toilet	●		
<b>Badkamer met de volgende toebehoren</b>			
- ligbad	●		
- douche (cabine/scherf)	●		
- wastafel	●		
- planchet	●		
- Spiegel	●		
<b>Woning - Exterieur/installaties/veiligheid/ energiebesparing</b>			
Rookmelders	●		
(Klok)thermostaat	●		
Telefoonaansluiting/internetaansluiting		●	
Waterslot wasautomaat		●	
mechanische ventilatie	●		
Warmwatervoorziening, te weten			
- CV-installatie	●		
- stadsverwarming	●		
<b>Tuin - Inrichting</b>			
Tuinaanleg/bestrating	●		
hangbakken met planten etc			●
<b>Tuin - Verlichting/installaties</b>			
Buitenverlichting		●	
<b>Tuin - Bebouwing</b>			
Kasten/werkbank in tuinhuis/berging		●	
<b>Overig - Contracten</b>			
Stadsverwarming	●		

# Vragenlijst

## Vraag

## Antwoord

### Bijzonderheden 1 A.

Zijn er nadat u het appartement in eigendom hebt gekregen nog andere, eventuele aanvullende notariële of onderhandse akten opgesteld met betrekking tot het appartement?

Nee

Zo ja, welke?

### Bijzonderheden 1 B.

Zijn er mondelinge of schriftelijke afspraken gemaakt over aangrenzende percelen?  
(Denk hierbij aan regelingen voor het gebruik van een poort, schuur, garage, tuin, overeenkomsten met meerdere burens, toezeggingen, erfafscheidingen.)

Nee

Zo ja, welke zijn dat?

### Bijzonderheden 1 C.

Wijken de huidige terreinafscheidingen af van de kadastrale eigendomsgrenzen?  
(Denk hierbij ook aan strookjes grond van de gemeente die u in gebruik heeft, of grond van u die gebruikt wordt door de burens.)

Nee

Zo ja, waaruit bestaat die afwijking?

### Bijzonderheden 1 D.

Is een gedeelte van uw appartement, schuur, garage of schutting gebouwd op grond van de burens of andersom?

Nee

Zo ja, graag nader toelichten:

### Bijzonderheden 1 E.

Heeft u grond van derden in gebruik?

Nee

Zo ja, welke grond?

### Bijzonderheden 1 F.

Rusten er voor zover u weet 'bijzondere lasten en beperkingen' op het appartement?  
('Bijzondere lasten en beperkingen' kunnen privaatrechtelijke beperkingen zijn zoals (lijdende) erfdienstbaarheden (bijvoorbeeld een recht van overpad), kwalitatieve verplichtingen, kettingbedingen, vruchtgebruik, voorkeursrecht (bijvoorbeeld een eerste recht van koop), opstalrecht, erfpacht, huurkoop. Het kan ook gaan om publiekrechtelijke beperkingen zoals een aanschrijving van de gemeente in het kader van een illegale verbouwing.)

Nee

Zo ja, welke?

### Bijzonderheden 1 G.

Is de Wet voorkeursrecht gemeenten van toepassing?

Nee

### Bijzonderheden 1 H.

Is er een anti-speculatiebeding en/of zelfbewoningsplicht van toepassing op het appartement?

Nee

# Vragenlijst

## Vraag

## Antwoord

Zo ja, hoe lang nog?

### Bijzonderheden 1 I.

Is er sprake van een beschermd stads- of dorpsgezicht of loopt er een procedure tot aanwijzing daartoe?

Nee

Is er sprake van een gemeentelijk-, provinciaal-of rijksmonument of loopt er een procedure tot aanwijzing daartoe?

Nee

Is er volgens het bestemmingsplan sprake van een beeldbepalend of karakteristiek object?

Nee

### Bijzonderheden 1 J.

Is er sprake (geweest) van ruilverkaveling?

Nee

Zo ja, moet u hiervoor ruilverkavelingsrente betalen?

Nee

Zo ja, hoeveel en voor hoe lang? Bedrag:

Duur:

### Bijzonderheden 1 K.

Is er sprake van onteigening?

Nee

### Bijzonderheden 1 L.

Is het appartement of de grond geheel of gedeeltelijk verhuurd of bij anderen in gebruik?

Nee

Zo ja: Is er een huurcontract/ gebruiksovereenkomst?

Nee

Indien er geen contract of overeenkomst is, beschrijf hieronder wat (mondeling) met de huurder/ gebruiker is afgesproken:

Welk gedeelte is verhuurd/ in gebruik gegeven?

Welke delen vallen onder gezamenlijk gebruik?

Welke zaken zijn van de huurder en mag hij verwijderen bij ontruiming? (Bijvoorbeeld geiser, keuken, lampen)

Heeft de huurder een waarborgsom gestort?

Nee

Zo ja, hoeveel?

Heeft u nog andere afspraken met de huurders gemaakt?

Nee

Zo ja, welke?

### Bijzonderheden 1 M.

Behoort de gebruikte berging (of een andere ruimte zoals een garage en/of parkeerplaats) ook volgens de splitsingsakte en de splitsingstekening bij het appartement? (Het komt regelmatig voor dat een in gebruik zijnde berging/ garage/parkeerplaats niet de berging is die volgens de splitsingsakte en de splitsingstekening bij het appartement hoort. Men heeft om wat voor reden dan ook de berging geruimd. Het is van belang om de berging/garage/parkeerplaats welke conform de splitsingsakte en de splitsingstekening bij het appartement hoort te verkopen)

Ja

# Vragenlijst

## Vraag

## Antwoord

### Bijzonderheden 1 N.

Is er over het appartement een geschil/procedure gaande, al dan niet bij de rechter, huurcommissie of een andere instantie? (bijvoorbeeld onteigening/kwesties met burens, zoals erfdienstbaarheden, recht van overpad, erfafscheidingen e.d.)

Nee

Zo ja, welke is/zijn dat?

### Bijzonderheden 1 O.

Is er bezwaar gemaakt tegen de waardebeschikking WOZ?

Nee

Zo ja, toelichting:

### Bijzonderheden 1 P.

Zijn er door de overheid of nutsbedrijven verbeteringen of herstellingen voorgeschreven of aangekondigd die nog niet naar behoren zijn uitgevoerd?

Nee

Zo ja, welke?

### Bijzonderheden 1 Q.

Zijn er in het verleden subsidies of premies verstrekt die bij verkoop van het appartement voor een deel kunnen worden teruggevorderd?

Nee

Zo ja, welke?

### Bijzonderheden 1 R.

Is het appartement onbewoonbaar verklaard of in het verleden ooit onbewoonbaar verklaard geweest?

Nee

Zo ja, waarom?

### Bijzonderheden 1 S.

Is er bij verkoop sprake van een omzetbelastingheffing? (Bijvoorbeeld omdat het een voormalig bedrijfsonroerendgoed is, of een appartement met praktijkgedeelte, of omdat u pas ingrijpend verbouwd hebt.)

Nee

Zo ja, waarom?

### Bijzonderheden 1 T.

Hoe gebruikt u het appartement nu? (Bijvoorbeeld voor bewoning, praktijk, winkel, opslag.)

bewoning

Is dat gebruik volgens de splitsingsakte toegestaan?

Ja

Is dat gebruik volgens de gemeente toegestaan?

Ja

Zo nee, heeft de gemeente dit strijdige gebruik wel eens bij u aangekaart?

Hoe heeft de gemeente dit strijdige gebruik bij u aangekaart?

### Gevels 2 A.

Is er bij het appartement sprake (geweest) van vochtdoorslag of aanhoudend vochtige plekken op de gevels?

Nee

# Vragenlijst

## Vraag

## Antwoord

Zo ja, waar?

### Gevels 2 B.

Zijn er bij het appartement (gerepareerde) scheuren/beschadigingen in/aan de gevels aanwezig?

Nee

Zo ja, waar?

### Gevels 2 C.

Zijn de gevels bij het appartement tijdens de bouw geïsoleerd?

Ja

Zo nee, zijn de gevels daarna (deels) geïsoleerd?

Niet bekend

Zo ja, wanneer heeft de isolatie van de gevels plaatsgevonden en met welk isolatiemateriaal?

Heeft u een certificaat of bewijs van het na-isoleren?

Is er sprake van volledige isolatie?

Ja

Zo nee, welke delen van de gevels zijn er niet geïsoleerd?

### Gevels 2 D.

Zijn de gevels bij het appartement ooit gereinigd?

Niet bekend

Zo ja, volgens welke methode en wanneer?

### Dak(en) 3 A.

Hoe oud zijn de daken van het appartementencomplex ongeveer? Platte daken:

vanaf de bouw 2000

Overige daken:

### Dak(en) 3 B.

Heeft u last van daklekkages (gehad)?

Nee

Zo ja, waar?

### Dak(en) 3 C.

Zijn er in het verleden in het appartement gebreken geconstateerd aan de dakconstructie zoals scheve, doorbuigende, krakende, beschadigde en/of aangetaste dakdelen?

Nee

Zo ja, waar?

### Dak(en) 3 D.

Is het dak van het appartementencomplex al eens (gedeeltelijk) vernieuwd c.q. gerepareerd?

Nee

Zo ja, welk (gedeelte van het) dak en waarom?

### Dak(en) 3 E.



# Vragenlijst

Vraag	Antwoord
Is het dak van het appartementencomplex tijdens de bouw geïsoleerd? Platte daken:	Ja
Overige daken:	
Zo nee, is het dak daarna geïsoleerd? Platte daken:	
Overige daken:	
Zo ja, wanneer heeft de isolatie plaatsgevonden en met welk isolatiemateriaal?	ja tijdens bouw 2000
Heeft u een certificaat of bewijs van het na-isoleren?	
Is er sprake van volledige isolatie? Platte daken:	
Overige daken:	
Zo nee, welke delen zijn er niet geïsoleerd?	
<b>Dak(en) 3 F.</b>	
Zijn de regenwaterafvoeren van het appartement lek of verstopt?	Nee
Zo ja, toelichting:	
<b>Dak(en) 3 G.</b>	
Zijn de dakgoten lek of verstopt?	Nee
Zo ja, toelichting:	
<b>Kozijnen, ramen en deuren 4 A.</b>	
Van welk materiaal zijn de buitenkozijnen gemaakt? (bijvoorbeeld hout, kunststof of aluminium of een andersoortig materiaal)	hout
<b>Kozijnen, ramen en deuren 4 B.</b>	
Wanneer zijn de buitenkozijnen, ramen en deuren van het appartement voor het laatst geschilderd?	nvt, VVE
Is dit gebeurd door een erkend schildersbedrijf?	Ja
Zo ja, door wie?	VVE
<b>Kozijnen, ramen en deuren 4 C.</b>	
Functioneren alle scharnieren en sloten in het appartement?	Ja
Zo nee, toelichting:	
<b>Kozijnen, ramen en deuren 4 D.</b>	
Zijn voor alle afsluitbare deuren, ramen etc. sleutels aanwezig?	Ja
Zo nee, voor welke deuren, ramen etc. niet?	
<b>Kozijnen, ramen en deuren 4 E.</b>	
Is er sprake van isolerende beglazing in het appartement?	Ja

# Vragenlijst

Vraag	Antwoord
Zo ja, welk type glas? (bijvoorbeeld HR, HR+, HR++ of HR+++; zie de glassponning waarin doorgaans staat vermeld welke type glas er is geplaatst)	HR+
Is er sprake van isolerende beglazing in het gehele appartement?	Ja
Zo nee, welke ramen zijn niet geïsoleerd?	
<b>Kozijnen, ramen en deuren 4 F.</b>	
Is er bij de isolerende beglazing sprake van condensvorming tussen het glas? (Denk aan lekkende ruiten.)	Nee
Zo ja, waar?	
<b>Vloeren, plafonds en wanden 5 A.</b>	
Is er in het appartement sprake (geweest) van vochtdoorslag of optrekkend vocht op vloeren, plafonds en/of wanden?	Nee
Zo ja, waar?	
<b>Vloeren, plafonds en wanden 5 B.</b>	
Is er in het appartement sprake (geweest) van schimmelvorming op de vloeren, plafonds en/of wanden?	Nee
Zo ja, waar?	
<b>Vloeren, plafonds en wanden 5 C.</b>	
Zijn er in het appartement (gerepareerde) of (verborgen) scheuren en/of beschadigingen in/aan vloeren, plafonds en/of wanden aanwezig?	Nee
Zo ja, waar?	
<b>Vloeren, plafonds en wanden 5 D.</b>	
Hebben zich in het verleden in het appartement problemen voorgedaan met de afwerkingen? (Bijvoorbeeld loszittend tegelwerk, loslatend behang of spuitwerk, holklinkend of loszittend stucwerk, etc)	Nee
Zo ja, waar?	
<b>Vloeren, plafonds en wanden 5 E.</b>	
Is er in het appartement sprake (geweest) van gebreken aan de vloerconstructie, zoals scheve, doorbuigende, krakende, beschadigde en/of aangetaste vloerdelen?	Nee
Zo ja, waar?	
<b>Vloeren, plafonds en wanden 5 F.</b>	
Is er in het appartement sprake van vloerisolatie?	Niet bekend
Zo ja, wanneer heeft de isolatie van de vloer plaatsgevonden en met welk isolatiemateriaal?	

# Vragenlijst

## Vraag

## Antwoord

Heeft u een certificaat of bewijs van het na-isoleren?

Is er sprake van volledige isolatie?

Zo nee, welke delen zijn er niet geïsoleerd?

### Kelder, kruipruimte en fundering 6 A.

Is er in het appartement sprake (geweest) van gebreken aan de fundering?

Nee

Zo ja, waar?

### Kelder, kruipruimte en fundering 6 B.

Is de kruipruimte van het appartement toegankelijk?

Is de kruipruimte droog?

Zo nee of meestal, toelichting:

### Kelder, kruipruimte en fundering 6 C.

Is er sprake van vochtdoorslag door de kelderwand?

Zo ja of soms, toelichting:

### Kelder, kruipruimte en fundering 6 D.

Is de grondwaterstand in de afgelopen jaren waarneembaar gewijzigd of is er sprake van wateroverlast geweest?

Nee

Zo ja, heeft dit tot problemen geleid in de vorm van water in de kruipruimte c.q. kelder?

Nee

Zo nee, tot wat voor andere problemen heeft dit geleid?

### Installaties 7 A.

Wat voor warmte-installatie(s) is/zijn er aanwezig in het appartement? (bijvoorbeeld cv-installatie, WTW-systeem, WKO-systeem, blokverwarming, (hybride) warmtepomp, airconditioning, zonneboiler, elektrische boiler, pelletkachel dan wel een andere installatie)

stadsverwarming

Is/zijn de installatie(s) eigendom?

Zo nee, toelichting: (bijvoorbeeld de installatie(s) is/ zijn gehuurd of geleased. Tevens huur-/ leaseprijs vermelden)

Merk van de installatie(s):

Type(nummer) van de installatie(s):

Installatiedatum van de installatie(s):

Op welke datum is/zijn deze installatie(s) voor het laatst onderhouden?

Is het onderhoud uitgevoerd door een erkend bedrijf?

Ja

Zo ja, door wie?

NUON

### Installaties 7 B.

# Vragenlijst

## Vraag

## Antwoord

Zijn er de afgelopen tijd zaken opgevallen ten aanzien van de installatie(s)?  
(bijvoorbeeld de cv-installatie moet meer dan 1 keer per jaar bijgevuld worden of de installatie functioneert niet goed)

Nee

Zo ja, wat is u opgevallen?

### Installaties 7 C.

Zijn er radiatoren die niet warm worden?

Nee

Zo ja, welke?

### Installaties 7 D.

Zijn er radiatoren of (water)leidingen die lekken?

Nee

Zo ja, waar en welke?

### Installaties 7 E.

Zijn er radiatoren of (water)leidingen die ooit zijn bevroren?

Nee

Zo ja, waar?

### Installaties 7 F.

Heeft u vloerverwarming in het appartement?

Nee

Zo ja, betreft dit elektrische vloerverwarming, vloerverwarming met warm water of anders? Elektrisch:

warm water:

overig, namelijk

Waar bevindt zich de elektrische vloerverwarming?

Waar bevindt zich de vloerverwarming met warm water?

Waar bevindt zich de overige vloerverwarming?

### Installaties 7 G.

Zijn er vertrekken die niet (goed) warm worden?

Nee

Zo ja, welke?

### Installaties 7 H.

Heeft het appartementencomplex zonnepanelen?

Ja

In welk jaar zijn de zonnepanelen geplaatst? Jaar:

2024

Waarvoor wordt de energie die wordt opgewekt gebruikt?  
(Bijvoorbeeld voor de privé-gedeeltes van de bewoners of voor de gemeenschappelijke ruimten)

gemeenschappelijke ruimten

### Installaties 7 I.

In welk jaar zijn voor het laatst de aanwezige schoorsteenkanalen/  
rookgasafvoeren geveegd/gereinigd?

nvt

# Vragenlijst

## Vraag

## Antwoord

### Installaties 7 J.

Wanneer heeft u de aanwezige schoorsteenkanalen voor het laatst gebruikt? net

Is de trek van aanwezige schoorsteenkanalen goed?

### Installaties 7 K.

Zijn er onderdelen van de elektrische installatie vernieuwd? (onder de elektrische installatie wordt verstaan alle elektra leidingen/ schakelaars stopcontacten, meterkast e.d.) Nee

Zo ja, wanneer en welke onderdelen?

Zijn er gebreken aan de (technische) installaties? Nee

Zo ja, welke?

### Installaties 7 L.

Is er een laadpaal aanwezig voor een elektrische auto? Ja

Zo ja, waar bevindt deze zich? in garage parkeerplaats

Blijft deze achter? N.v.t

### Installaties 7 M.

Is er mechanische ventilatie of een soortgelijk systeem aanwezig? Ja

Zo ja, functioneert dit systeem naar behoren? Ja

Zo nee, toelichting:

Wanneer is dit systeem voor het laatst onderhouden? schoongemaakt 2024

Hoe oud is dit systeem ongeveer? nvt

### Installaties 7 N.

Is er een domoticsysteem of een soortgelijk systeem aanwezig? (Een domoticsysteem bedient de verwarming, verlichting, verwarming, audio, ventilatie e.d. automatisch)

Zo ja, functioneert dit systeem naar behoren?

Zo nee, toelichting:

Hoe oud is dit systeem ongeveer?

### Installaties 7 O.

Zijn er rookmelders op iedere verdieping aanwezig? Ja

Zo ja, hoe oud zijn de rookmelders ongeveer? 2022

### Sanitair en riolering 8 A.

Zijn er in het appartement beschadigingen aan wastafels, douche, bad, toiletten, gootstenen en kranen? Nee

Zo ja, welke?

# Vragenlijst

## Vraag

## Antwoord

### Sanitair en riolering 8 B.

Hoe oud is de badkamer ongeveer?

2001

### Sanitair en riolering 8 C.

Lopen de afvoeren van wastafels, douche, bad, toiletten, gootstenen en kranen in het appartement goed door?

Ja

Zo nee, welke niet?

### Sanitair en riolering 8 D.

Is het appartement aangesloten op het gemeentelijke riool?

Ja

### Sanitair en riolering 8 E.

Zijn er in het appartement gebreken (geweest) aan de riolering, zoals breuken, stankoverlast, lekkages, etc.?

Nee

Zo ja, welke?

### Sanitair en riolering 8 F.

Is er een andere voorziening, zoals een septictank, beerput of dergelijk aanwezig?

Nee

Zo ja, wat is er aanwezig en hoe dient dit te worden onderhouden?

### Sanitair en riolering 8 G.

Van welk jaar dateert de keukenopstelling ongeveer?

2024

### Sanitair en riolering 8 H.

Van welk jaar dateert de inbouwapparatuur ongeveer?

2024

Functioneert alle inbouwapparatuur?

Ja

Zo nee, welk inbouwapparaat functioneert niet?

### Sanitair en riolering 8 I.

Heeft u een kokend water kraan? (bijvoorbeeld een Quooker kraan of een soortgelijke kraan)

Nee

Zo ja, functioneert deze kraan naar behoren en hoe oud is deze kraan ongeveer?

### Diversen 9 A.

Wat is het bouwjaar van het appartement?

2000 - 2001

### Diversen 9 B.

# Vragenlijst

## Vraag

## Antwoord

Zijn er asbesthoudende materialen in het appartement aanwezig? (bijvoorbeeld asbest zeil, een asbestplaat die onder en/of achter de CV ketel is geplaatst, asbesthoudend isolatiemateriaal om de verwarmingsbuis, asbesthoudend koord bij oude cv-ketels/gaskachels, asbestgolfplaten e.d.)

Nee

Zo ja, welke en waar?

### Diversen 9 C.

Blijft er in het appartement zeil achter, al dan niet vastgelijmd, dat is aangeschaft tussen 1955 en 1982?

Nee

### Diversen 9 D.

Is er sprake van loden leidingen in het appartement?

Nee

Zo ja, waar?

### Diversen 9 E.

Is er een Japanse duizendknoop aanwezig in de (gemeenschappelijke)tuin? (Een Japanse duizendknoop is een exotische plant, welke moeilijk te verwijderen is. De sterke wortelstokken en stengels van de Japanse duizendknoop zijn in staat om schade te veroorzaken aan gebouwen, leidingen en wegen)

Nee

### Diversen 9 F.

Heeft u elders lekkages gehad? (dus los van het dak/ sanitair/ riolering)

Nee

### Diversen 9 G.

Is de grond van het appartementencomplex verontreinigd?

Nee

Zo ja, is er een onderzoeksrapport?

Zo ja, heeft de gemeente/provincie een onderzoeks- of saneringsbevel opgelegd?

### Diversen 9 H.

Is er een olietank aanwezig of aanwezig geweest?

Nee

Zo ja, is deze gesaneerd/verwijderd?

Als deze is gesaneerd, waar is de olietank op het perceel gesitueerd?

Is er een Kiwa-certificaat aanwezig?

### Diversen 9 I.

Is er sprake van overlast door ongedierte in of (rond)om het appartement? (Denk aan muizen, ratten, kakkerlakken, etc.)

Nee

Zo ja, waar?

### Diversen 9 J.

Is het appartement aangetast door houtworm, boktor, ander ongedierte of zwam?

Nee

# Vragenlijst

## Vraag

## Antwoord

Zo ja, waar?

Zo ja, is deze aantasting al eens behandeld?

Zo ja, wanneer?

Zo ja, door welk bedrijf?

### Diversen 9 K.

Is er in het appartement sprake van chlorideschade (betonrot)?  
(betonrot komt vooral voor in kruipruimtes van panden gebouwd tussen 1965 en 1981 die voorzien zijn van betonnen vloerelementen van het merk Kwaaitaal of Manta. Ook andere beton- elementen - bijvoorbeeld balkons - kunnen aangetast zijn.)

Nee

Zo ja, waar?

### Diversen 9 L.

Hebben er in het appartement verbouwingen en/of bijbouwingen plaatsgevonden?

Nee

Zo ja, welke ver-/bijbouwingen?

Zo ja, in welk jaartal?

Zo ja, door welk bedrijf zijn deze uitgevoerd?

### Diversen 9 M.

Zijn er in het appartement verbouwingen of uitbreidingen uitgevoerd zonder daartoe benodigde omgevingsvergunning (voorheen bouwvergunning)?

Nee

Zo ja, welke?

### Diversen 9 N.

Zijn er verbouwingen of uitbreidingen uitgevoerd zonder daartoe benodigde toestemming van de VvE?

Nee

Zo ja, welke?

### Diversen 9 O.

Is er sprake van glasvezel internet?

Nee

### Diversen 9 P.

Bent u in het bezit van een definitief energieprestatiecertificaat/energielabel?

Ja

Zo ja, welke label?

A

### Vaste lasten 10 A.

Hoeveel betaalde u voor de laatste aanslag onroerendezaakbelasting?

767

Belastingjaar?

2024



# Vragenlijst

Vraag	Antwoord
<b>Vaste lasten 10 B.</b>	
Wat is de WOZ-waarde?	431000
Peiljaar?	01-01-2023
<b>Vaste lasten 10 C.</b>	
Hoeveel betaalde u voor de laatste aanslag waterschapslasten?	158
Belastingjaar?	2024
<b>Vaste lasten 10 D.</b>	
Hoeveel betaalde u voor de laatste aanslag gemeentelijke belastingen? (zoals rioolheffing en afvalstoffenheffing e.d.)	203
Belastingjaar?	2024
<b>Vaste lasten 10 E.</b>	
Welke voorschotbedragen betaalt u maandelijks aan de nutsbedrijven? Gas:	
Elektra:	
Water:	16,38
Stadsverwarming:	
Anders:	Voorschot elektra en gas ca. € 150,= (krijgen jaarlijks geld retour) => 3-persoons huishouding
Te weten:	
Wat is uw jaarverbruik voor gas/ elektriciteit en water? Gas (m <sup>3</sup> ):	nvt
Elektriciteit hoog (kWh):	
Elektriciteit laag (kWh):	
Elektriciteit totaal (kWh):	2796 KWh
Water (m3):	
Stadsverwarming (GJ):	9,75
Anders:	
Met hoeveel bewoners bewoonde u de woning? Aantal:	2-3
<b>Vaste lasten 10 F.</b>	
Zijn er lease- en/of huurkoopcontracten? (Bijvoorbeeld keuken, kozijnen, cv-ketel, etc.)	Nee
Zo ja, welke?	
Zijn deze contracten overdraagbaar op de koper? Let op! Veel lease- en huurkoopcontracten zijn niet langer overdraagbaar op een koper. Neem hiervoor contact op met de betreffende leverancier.	
Hoe lang lopen de contracten nog en wat is de eventuele afkoopsom?	
Afkoopsom:	
Duur:	

# Vragenlijst

## Vraag

## Antwoord

### Vaste lasten 10 G.

Als er sprake is van erfpacht of opstalrecht hoe hoog is dan de canon per jaar?

Heeft u alle canons betaald?

N.v.t

Is de canon afgekocht?

N.v.t

Zo ja, tot wanneer?

### Vaste lasten 10 H.

Heeft u alle gemeentelijke belastingen die u verschuldigd bent al betaald?

Zijn er variabele bedragen voor gemeenschappelijke poorten, inritten of terreinen?

Nee

Zo ja, hoe hoog?

Zo ja, waarvoor?

### Vaste lasten 10 I.

Heeft u, om in de straat te parkeren, een parkeervergunning nodig?

Hoeveel parkeervergunningen kunnen er maximaal worden aangevraagd?

1 parkeren in stadsgarage  
gemeentehuis

Wat zijn de kosten voor deze parkeervergunning per jaar?

### Garanties 11 A.

Zijn er lopende onderhoudscontracten en/of garantieregelingen overdraagbaar aan de koper?  
(Zoals dakbedekking, cv-installatie, dubbele beglazing, etc.)

Nee

Zo ja, welke?

### De VvE en onderlinge verhoudingen 12 A.

Is de VvE ingeschreven in het Handelsregister (Kamer van koophandel)?

Ja

Inschrijvingsnummer Kamer van Koophandel:

### De VvE en onderlinge verhoudingen 12 B.

Uit hoeveel appartementsrechten bestaat de VvE?

### De VvE en onderlinge verhoudingen 12 C.

Is er een eigenaar met 50% of meer dan 50% van het aantal stemmen?

Nee

### De VvE en onderlinge verhoudingen 12 D.

Brukdeel van het aandeel in het appartementencomplex: Woning:

Berging:

Parkeerplaats:

# Vragenlijst

## Vraag

## Antwoord

### De VvE en onderlinge verhoudingen 12 E.

Aantal stemmen voor dit appartement:

### De bestuurder(s) ('het bestuur') 13 A.

Is er een professionele bestuurder?

Ja

### De bestuurder(s) ('het bestuur') 13 B.

Zo nee, is de bestuurder lid van de VvE?

### De vergadering van eigenaars 14 A.

Wordt er ten minste eenmaal per jaar vergaderd?

Ja

### De vergadering van eigenaars 14 B.

Zijn er notulen en/of schriftelijke besluiten en actielijsten van de laatste twee vergaderingen beschikbaar?

Ja

### De vergadering van eigenaars 14 C.

Lopen er procedures tot vernietiging van besluiten?

Nee

Zo ja, om welke besluiten gaat het?

### Verzekeringen 15 A.

Is er een collectieve opstalverzekering?

Ja

### Verzekeringen 15 B.

Is daar een 'appartementenclausule' in opgenomen?

### Verzekeringen 15 C.

Is er een collectieve wettelijke aansprakelijkheidsverzekering?

Nee

### Het reservefonds, meerjarenonderhoudsplan (MJOP) en bijdrage VvE 16 A.

Is er een reservefonds?

Ja

Hoe hoog is het reservefonds en wat is de peildatum? Bedrag:

4300

Datum:

16-07-2024

### Het reservefonds, meerjarenonderhoudsplan (MJOP) en bijdrage VvE 16 B.

Is er een meerjarenonderhoudsplan aanwezig?

Ja

Hoe oud is het meerjarenonderhoudsplan en welke periode bestrijkt het plan?  
Jaar:

2023-2051, via IBOTEC

Periode:

# Vragenlijst

## Vraag

## Antwoord

### Het reservefonds, meerjarenonderhoudsplan (MJOP) en bijdrage VvE 16 C.

Zo nee, hoe wordt vastgesteld wat moet worden gereserveerd voor groot onderhoud?

### Het reservefonds, meerjarenonderhoudsplan (MJOP) en bijdrage VvE 16 D.

Te betalen maandelijkse bijdrage is in totaal:

267,75

Waarvan:

Exploitatiekosten (servicekosten)

Reservering voor onderhoud

Stookkosten (voorschot)

### Het reservefonds, meerjarenonderhoudsplan (MJOP) en bijdrage VvE 16 E.

Zijn er eenmalige en/of incidentele bijdragen verschuldigd?

Zo ja, waarvoor, wat is het bedrag en wanneer moeten deze worden betaald?

Bedrag:

Te voldoen per:

### Het reservefonds, meerjarenonderhoudsplan (MJOP) en bijdrage VvE 16 F.

Zijn alle aan de VvE verschuldigde bedragen betaald?

Ja

Zo nee, welke niet?

### Nadere informatie 17 A.

Overige zaken(Overige zaken die de koper naar uw mening moet weten)

# Wonen

## Nijmegen

**Nijmegen is veelzijdig, innovatief en vrijgevochten; Een stad die zich telkens weer vernieuwt; die begrijpt dat cultuur ruimte nodig heeft.** Nijmegen heeft zeker stadse allures, maar is ook overzichtelijk, gemoedelijk en persoonlijk. De aanwezigheid van de vele studenten beïnvloedt de sfeer en het culturele aanbod in de stad zichtbaar. Wonen in Nijmegen is wonen in een groen hart met veel historie en gezelligheid, met mooie parken, rivierstrandjes en een heuvelachtige en bosrijke omgeving.

Door de ontwikkelingen in Nijmegen-Noord en het Waalfront is Nijmegen veranderd van een stad aan de Waal naar een stad waar de Waal doorheen stroomt. De dijkteruglegging van de rivier de Waal heeft Nijmegen een kans geboden om een prachtig rivierpark te creëren met een stadseiland waar stad en natuur elkaar treffen met volop mogelijkheden voor recreatie en natuur.

Nijmegen Noord -waaronder ook het dorp Lent - is uniek in Nederland, niet alleen door het groene karakter, maar ook door de ligging aan de rivier, waardoor het centrum van Nijmegen op een steenworp afstand ligt. De woongebieden in Nijmegen-Noord zijn heel gevarieerd; van het groene Oosterhout tot het stedelijk wonen in een dorps karakter in Lent. In 2024 zal Hof van Holland -het centrumgebied van De Waalsprong- gereed zijn. Dit wordt een gebied waar je niet alleen je boodschappen doet, maar waar het ook prettig is om te verblijven en waar mensen elkaar ontmoeten. De totale uitbreiding van Nijmegen Noord zal nog zeker tot 2030 gaan duren.



# Over ons

## Hans Janssen Makelaars

Hans Janssen is al bijna een halve eeuw thuis in het Rijk van Nijmegen.

Hierdoor kennen wij de regionale huizenmarkt op ons duimpje en hebben we de beschikking over een omvangrijk netwerk.

Dit biedt enorme voordelen aan zowel koper als verkoper. Zo kunnen wij kopers tippen op woningen die nog niet op de markt zijn en benutten wij onze lokale marktkennis om onze onderhandelingsstrategie te versterken.

Wij hebben een jong en enthousiast team dat betrokken is bij de aan- en/of verkoop van je woning. Wij nemen graag de tijd om te luisteren naar je wensen en je in een persoonlijk gesprek te informeren wat je van ons kunt verwachten. Duidelijkheid en transparantie vinden wij hierin erg belangrijk, dus geen verrassingen achteraf!



**Aankoop**



**Verkoop**



**Taxaties**



**Hypotheken & Verzekeringen**

**Duidelijkheid en transparantie vinden wij erg belangrijk, dus geen verrassingen achteraf!**



# Handig om te weten

## Wanneer ben je in onderhandeling?

Je bent in onderhandeling als de verkoper een tegenvoorstel doet op jouw bod. Als de makelaar je vertelt dat jouw bod wordt doorgegeven aan de verkoper, dan betekent dat dus niet dat je al in onderhandeling bent.

## Als ik de vraagprijs biedt ben ik dan ook automatisch de koper?

Nee, de vraagprijs is een richtprijs en een uitnodiging voor geïnteresseerde om een bod uit te brengen of om in onderhandeling te komen.

## Mag de makelaar doorgaan met bezichtigingen als je in onderhandeling bent?

In Nederland mag een makelaar doorgaan met bezichtigingen van een woning, zelfs als er al onderhandelingen lopen met een potentiële koper. Een onderhandeling betekent namelijk niet automatisch dat de koop ook daadwerkelijk tot stand komt. Totdat er een schriftelijke koopovereenkomst is ondertekend door beide partijen, is de verkoop niet definitief.

Het is echter wel gebruikelijk dat een makelaar transparant is over het proces. Als er serieuze onderhandelingen gaande zijn met een geïnteresseerde partij, zal de makelaar dit vaak communiceren aan andere geïnteresseerden. Dit kan invloed hebben op de beslissing van andere potentiële kopers om een bod uit te brengen of om de woning te bezichtigen.

Daarnaast kan de verkoper, in overleg met de makelaar, besluiten om geen bezichtigingen meer te doen tijdens de onderhandelingen, als teken van goede wil naar de potentiële koper toe. Dit is echter geen verplichting en hangt af van de strategie en voorkeuren van de verkoper en de makelaar.

Het is ook mogelijk dat een makelaar een 'biedingsprocedure' hanteert, waarbij er een deadline wordt gesteld voor het uitbrengen van biedingen. In zo'n geval kunnen bezichtigingen en biedingen doorgaan tot de vastgestelde deadline, ongeacht of er al onderhandelingen met een van de bieders zijn gestart.

## Mag de verkoopprocedure worden aangepast tijdens de verkoop?

Ja, dat mag. Soms is er zoveel belangstelling dat het moeilijk is voor een verkoper om te bepalen wie de beste koper is. De makelaar kan dan adviseren om de gekozen strategie te wijzigen. Uiteraard moet dit wel duidelijk gecommuniceerd worden.

## Hoe komt de koop tot stand?

Als verkoper en koper het eens worden over de prijs, de leveringsdatum en eventuele andere voorwaarden. Deze afspraken worden dan vastgelegd in een koopovereenkomst.

De voorwaarden zijn een belangrijk onderdeel van de koopovereenkomst. Bespreek dit dus al tijdens de onderhandelingen zodat er achteraf geen onduidelijkheden ontstaan.

## Wanneer is de koop rechtsgeldig?

De koop van je nieuwe woning is pas rechtsgeldig als de koopovereenkomst door beide partijen, dus verkoper en koper, getekend is. Vanaf dat moment heeft de koper nog drie dagen bedenktijd. Als de drie dagen bedenktijd voorbij zijn, is de koop officieel en kan niemand meer inbreken op het koopproces.

## Wat is een waarborgsom?

De waarborgsom wordt betaald nadat de koopovereenkomst is getekend en de wettelijke bedenktijd van drie dagen is verstreken. De betaling van de waarborgsom gebeurt via de notaris, die het bedrag op een derdenrekening houdt tot de overdracht van de woning plaatsvindt. Bij de overdracht wordt de waarborgsom verrekend met de koopsom die de koper nog moet betalen.

## Wat betekent kosten koper?

Kosten koper, vaak afgekort als 'k.k.', zijn de bijkomende kosten die bovenop de koopsom van een huis komen en die voor rekening van de koper zijn.

Overdrachtsbelasting: Dit is een belasting die betaald moet worden bij de overdracht van onroerend goed. De overdrachtsbelasting is in Nederland 2% van de koopsom voor woningen en kopers tot 35 jaar betalen geen overdrachtsbelasting.

Notariskosten: De kosten voor de notaris voor het opmaken van de leveringsakte (of transportakte). Ook de kosten voor het opmaken van de hypotheekakte vallen hieronder, indien er een hypotheek wordt afgesloten.

Kadasterkosten: Dit zijn de kosten voor de inschrijving van de leveringsakte en de hypotheekakte in de openbare registers van het Kadaster.

### **Zijn er eventueel nog meer kosten voor de koper?**

Taxatiekosten: Voor het verkrijgen van een hypotheek is meestal een taxatierapport van de woning vereist. De kosten voor deze taxatie zijn voor de koper.

Advies- en bemiddelingskosten hypotheek: Als je gebruik maakt van een hypotheekadviseur of -bemiddelaar, dan zijn er kosten verbonden aan het advies en de bemiddeling voor het afsluiten van een hypotheek.

Bouwkundige keuring: Als je een bouwkundige keuring laat uitvoeren om de staat van de woning te beoordelen, zijn hier ook kosten aan verbonden.

### **Belangrijk:**

Sommige van deze kosten zijn fiscaal aftrekbaar; hierbij kun je denken aan de notariskosten voor de hypotheekakte, de taxatiekosten en de advies- en bemiddelingskosten voor de hypotheek.



# Wat onze klanten over ons zeggen

## Bereikbaarheid & communicatie

In contact gekomen via via. Ik ben vanaf moment 1 direct goed geholpen. Er is altijd iemand bereikbaar en er is vertrouwen in zowel mensen als kennis. Twan, de aankoopmakelaar die bij dit huis heeft geholpen, heeft echt alles uit de kast gehaald. Ik kon hem bijna dag en nacht bereiken, zelfs toen hij op vakantie was. Fijn ook dat er constant even gebeld werd zodra er een belangrijk mailtje kwam of wanneer er een beslissing gemaakt moest worden. Conclusie: mega tevreden en heel eng bedankt!!

★★★★★ Anoniem, 's-Heerenhoek

## Deskundig & vriendelijk

Onze makelaar was kundig, vriendelijk, accuraat, betrouwbaar, bereikbaar en integer. Heel tevreden dus.

★★★★★ Anoniem

## Prima begeleiding

Goed bereikbaar en waardevol bij aankoop van woning vanwege kennis, 'kritisch doch rechtvaardig' instelling en daarmee een prachtig pand aangekocht waar we zelf 'overheen' hadden gekeken.

★★★★★ Anoniem, Nijmegen

Hans Janssen Makelaars  
St. Canisiussingel 19 H  
6511 TE Nijmegen  
024 - 3 244 244  
info@hansjanssen.nl  
[www.hansjanssen.nl](http://www.hansjanssen.nl)