

# Graafseweg 247 K

## Nijmegen



 **Royaal appartement op een centrale locatie in Nijmegen!**

# Kenmerken



Vraagprijs  
€ 370.000 k.k.



Woonoppervlakte  
78 m<sup>2</sup>



Verdieping  
-



Bouwjaar  
2012

<b>Soort object</b>	Appartement	<b>Aanvaarding</b>	In overleg
<b>Soort appartement</b>	Galerijflat	<b>Inhoud</b>	251 m <sup>3</sup>
<b>Bouwworm</b>	Bestaande bouw	<b>Aantal kamers</b>	3
<b>Locatie</b>	In woonwijk	<b>Aantal slaapkamers</b>	2
<b>Parkeerfaciliteiten</b>	Parkeergarage	<b>Berging</b>	
<b>Energie label</b>	A		



## Meer weten?

Neem contact met onze makelaar

**Maud Eeren**

Makelaar RM



024-3 244 244 | 06 - 20 15 47 85



maud.eeren@hansjanssen.nl

# Omschrijving

Modern en centraal wonen in Nijmegen? Dat kan in dit duurzame appartement uit 2012 aan de Graafseweg in Nijmegen! Het appartement is praktisch ingedeeld met een royaal leefgedeelte aan de galerijkant en twee slaapkamers aan de voorzijde en is klaar om in te trekken. Groot pluspunt, jouw auto zet je veilig en droog in de parkeerkelder.

De Graafseweg leidt rechtstreeks naar het Keizer Karelplein en dus naar het centrum van Nijmegen. Op minder dan 10 minuten fietsafstand sta je dus hartje centrum, bij de supermarkt en alle andere voorzieningen. De bus stopt vrijwel voor de deur en ook het NS-station is binnen enkele fietsminuten bereikbaar. De stad uit? Binnen 10 autominuten ben je op de snelweg. Zoek je graag de rust op? Het nabijgelegen Goffertpark leent zich perfect voor een wandeling maar ook de Hatertse Vennen en de Ooijpolder zijn niet ver weg. Kortom: veel centraler kun je haast niet wonen!

Laten we binnen een kijkje nemen...

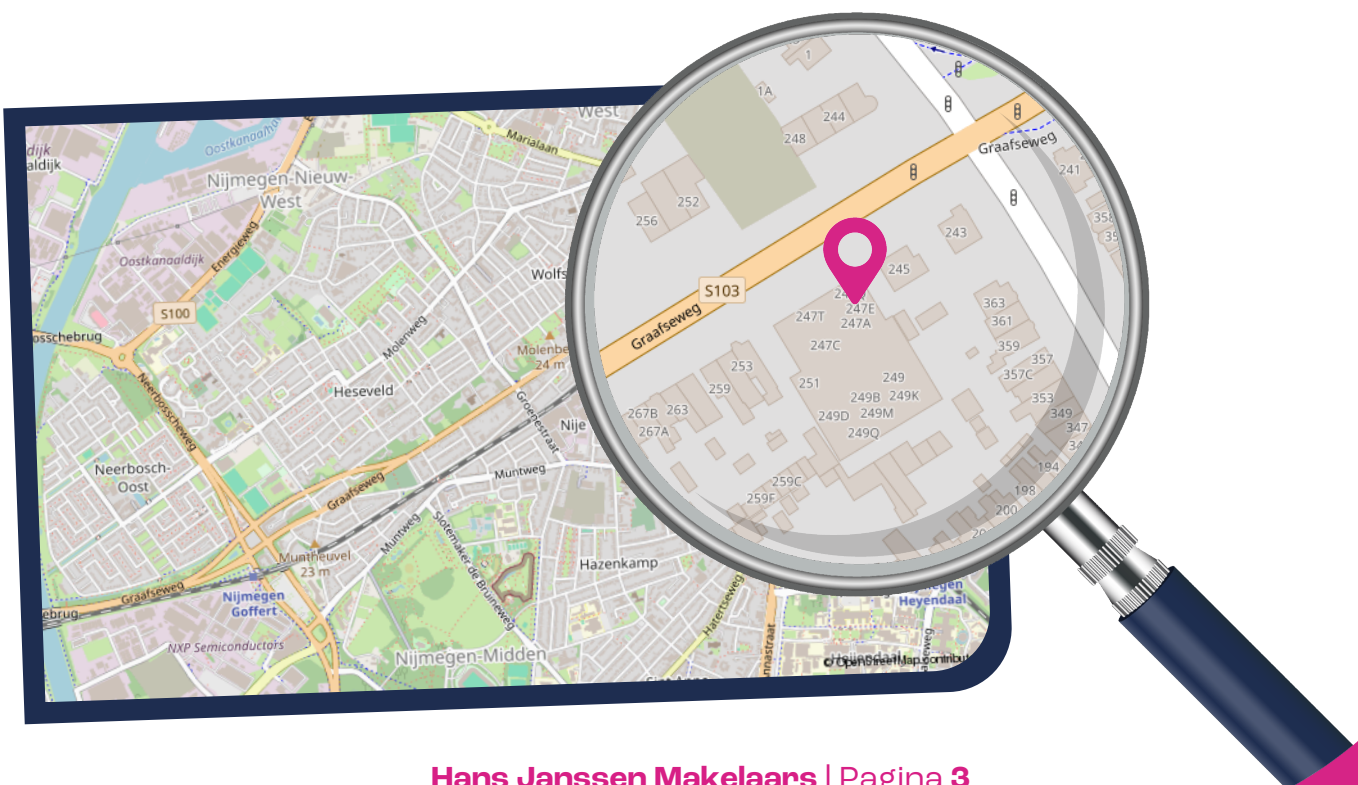
Via de zijkant van het complex is de binnentuin bereikbaar, die toegankelijk is voor alle bewoners. Vanuit de binnentuin leidt het trappenhuis naar de trap of lift. Het appartement bevindt zich op de tweede verdieping. Dankzij de hoekligging van het appartement is er op de galerij bij de voordeur een knus hoekje om buiten te zitten.

Bij binnenkomst in het appartement bevindt zich in de hal de meterkast, inclusief glasvezelaansluiting. Vanuit de hal wordt het leefgedeelte bereikt. De keuken, in een rechte opstelling tegen de muur geplaatst, biedt veel ruimte voor een grote zit- en eethoek. De moderne keuken is uitgerust met een oven, afzuigkap, koelkast, vriezer, vaatwasser, 5-pits gaskookplaat, spoelbak en voldoende opbergruimte in kasten en lades. Het leefgedeelte is afgewerkt met een laminaatvloer.

In het midden van het appartement bevindt zich een tweede hal, van waaruit toegang is tot de overige ruimtes. Aan de linkerzijde ligt de badkamer, voorzien van een douche en een wastafel met onderzet meubel. Het toilet is apart gesitueerd. Aan de rechterzijde bevindt zich de berging met witgoed aansluitingen, CV-ketel (Intergas, 2012) en WTW-installatie.

Tot slot zijn er twee royale slaapkamers, beide met grote raampartijen die zorgen voor veel lichtinval.

Ben je enthousiast geworden na het zien van de foto's en het lezen van de tekst? Bel ons en we laten je het appartement graag zien!



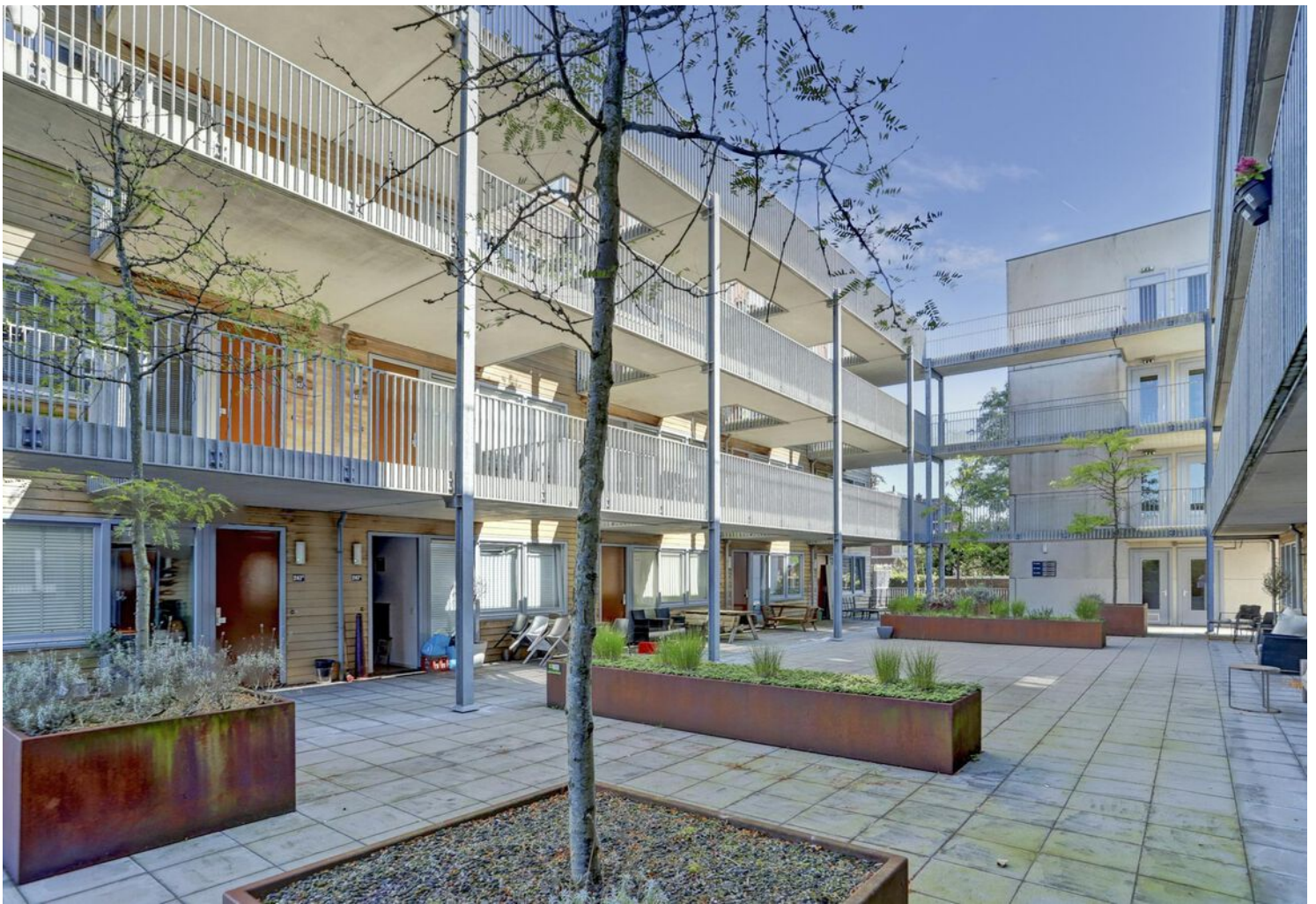
## Algemeen

- Bouwjaar 2012.
- Wonen ca. 78 m<sup>2</sup>. - Inhoud ca. 251 m<sup>3</sup>.
- Energielabel A

## Bijzonderheden:

- Royaal appartement op een centrale locatie in Nijmegen
- Deurbel intercom met videocamera
- Lift aanwezig
- Parkeren op privé plek in de parkeerkelder
- Algemene fietsenstalling
- Bijdrage VvE ca. € 147,61 per maand
  
- Aanvaarding in overleg.







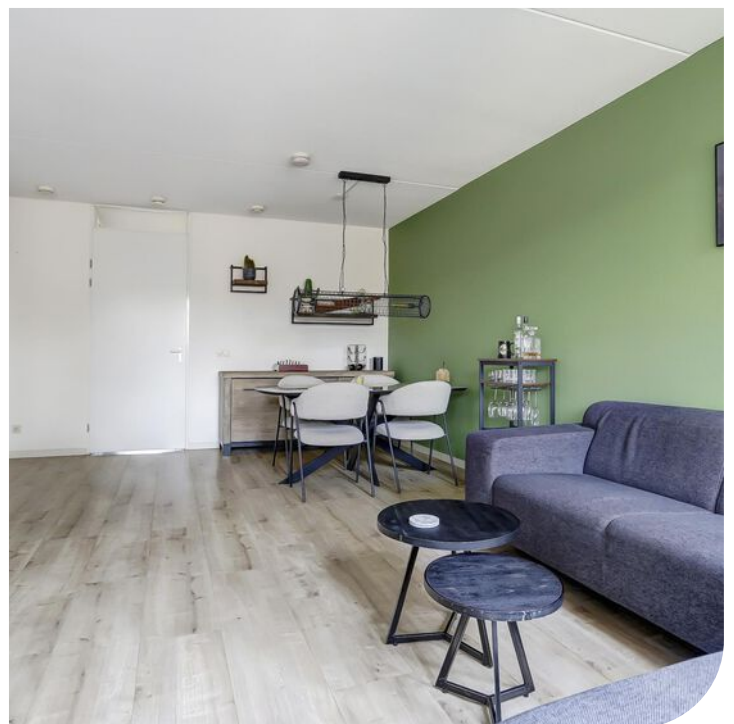
**Een knus hoekje om  
buiten te zitten.**





**Een moderne keuken met voldoende opbergruimte in kasten en lades.**

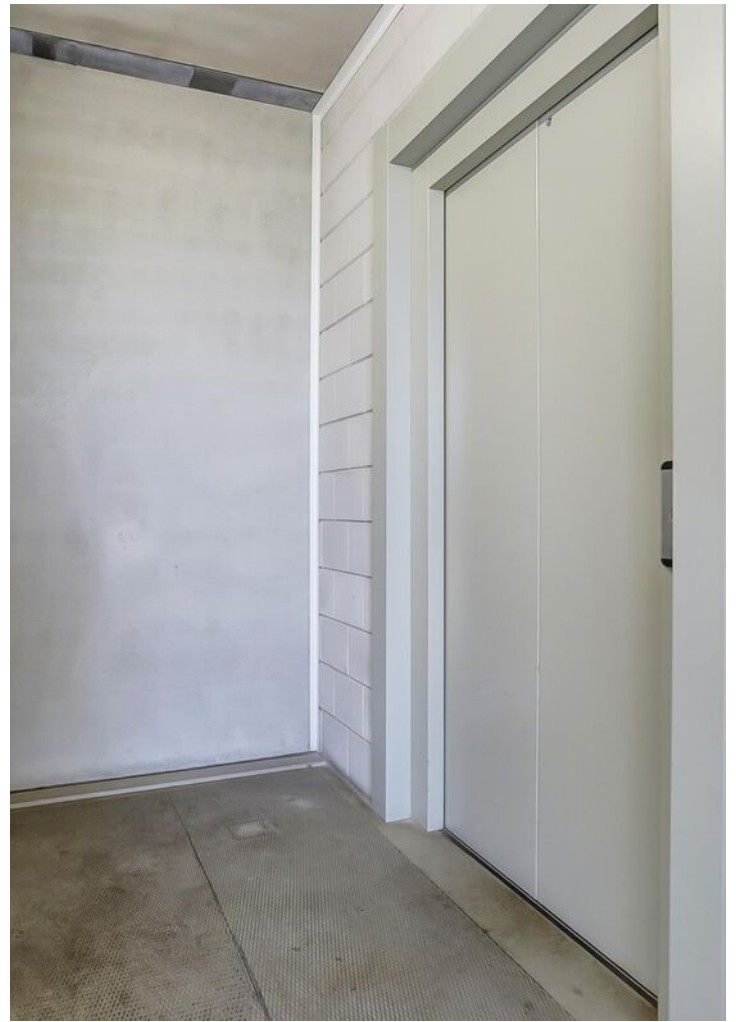




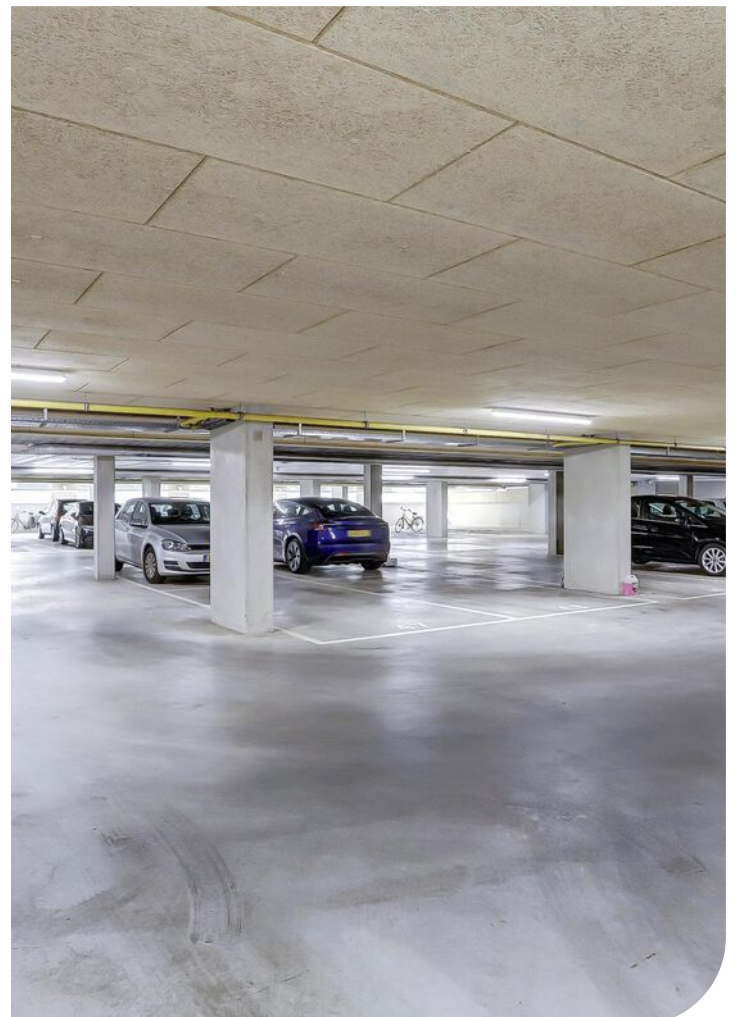


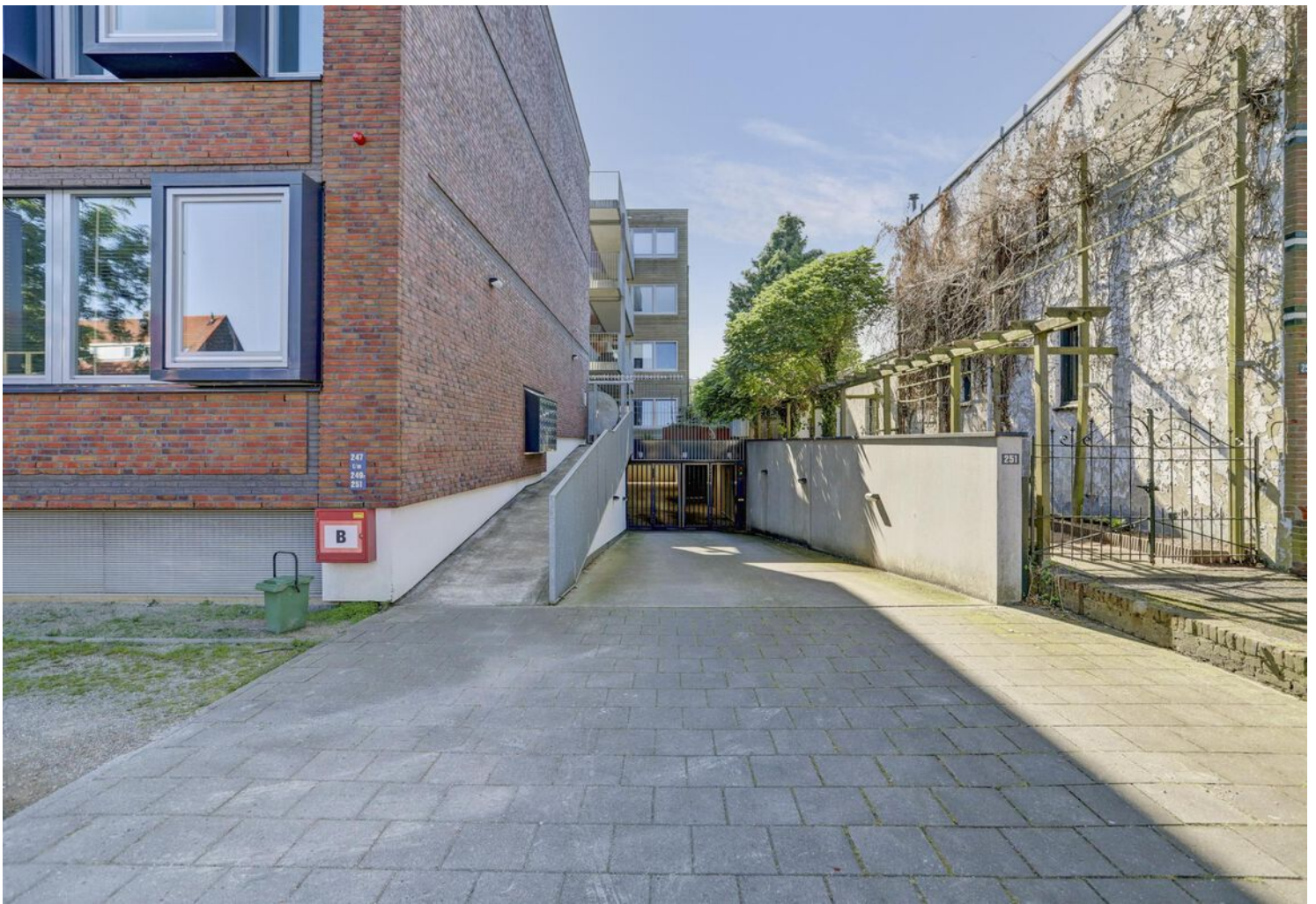






**G**root pluspunt, jouw auto zet je veilig en droog in de parkeerkelder.



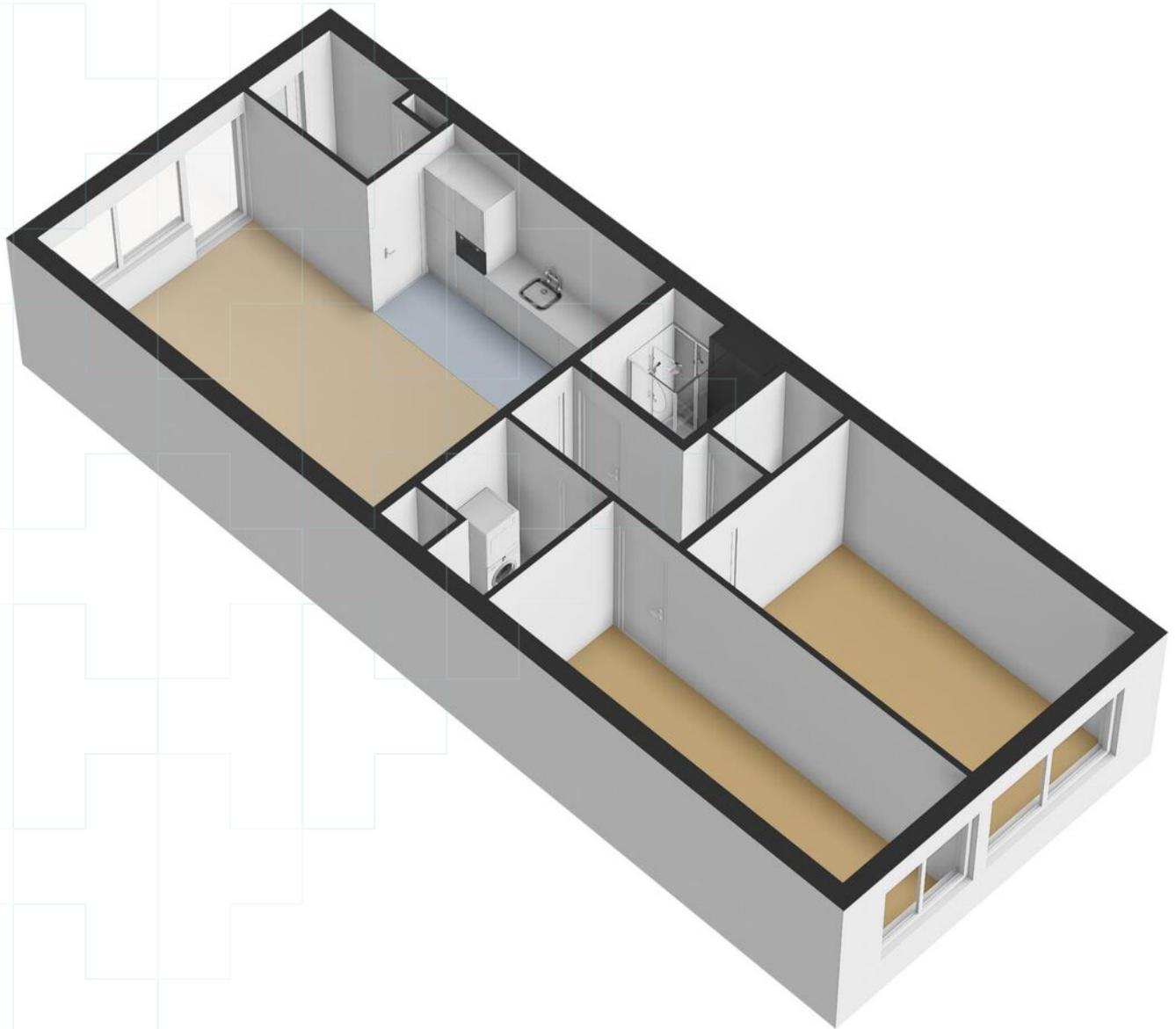


# Plattegrond



Appartement

# Plattegrond



# Kadastrale kaart

Kadastrale kaart


Uw referentie: --



12345	Deze kaart is noordgericht	Schaal 1: 1000	
25	Perceelnummer	Kadastrale gemeente	Hatert
—	Huisnummer	Sectie	M
—	Vastgestelde kadastrale grens	Perceel	3119
—	Voorlopige kadastrale grens		
—	Administratieve kadastrale grens		
—	Bebouwing		

Voor een eensluitend uittreksel, geleverd op 12 augustus 2024  
De Bewaarder van het kadaster en de openbare registers

Aan dit uittreksel kunnen geen betrouwbare maten worden ontleend.  
De Dienst voor het kadaster en de openbare registers behoudt zich de intellectuele eigendomsrechten voor, waaronder het auteursrecht en het databankenrecht.



# Lijst van zaken

	Blijft achter	Gaat mee	Ter overname
<b>Woning - Interieur</b>			
Designradiator(en)	●		
Verlichting, te weten			
- inbouwspots/dimmers	●		
- opbouwspots/armaturen/lampen/dimmers		●	
- losse (hang)lampen		●	
(Losse)kasten, legplanken, te weten			
- Kledingkast	●		
- Extra TV meubels kantoor	●		
Raamdecoratie/zonwering binnen, te weten			
- rolgordijnen	●		
Vloerdecoratie, te weten			
- laminaat	●		
<b>Woning - Keuken</b>			
Keukenblok (met bovenkasten)	●		
Keuken (inbouw)apparatuur, te weten			
- kookplaat	●		
- (gas)fornuis	●		
- afzuigkap	●		
- magnetron	●		
- oven	●		
- koelkast	●		
- vriezer	●		
- vaatwasser	●		
<b>Woning - Sanitair/sauna</b>			
Toilet met de volgende toebehoren			
- toilet	●		
- toiletrolhouder	●		
- fontein	●		
Badkamer met de volgende toebehoren			
- douche (cabine/scherm)	●		
- wastafel	●		
- wastafelmeubel	●		



# Lijst van zaken

Blijft achter    Gaat mee    Ter overname

- planchet	●		
- Badkamer kast	●		
<b>Woning - Exterieur/installaties/veiligheid/energiebesparing</b>			
Brievenbus	●		
(Voordeur)bel	●		
Rookmelders	●		
(Klok)thermostaat	●		
Telefoonaansluiting/internetaansluiting	●		
Veiligheidsschakelaar wasautomaat	●		
Waterslot wasautomaat	●		
Warmwatervoorziening, te weten			
- CV-installatie	●		
- boiler	●		
<b>Tuin - Verlichting/installaties</b>			
Buitenverlichting	●		
Tijd- of schemerschakelaar/bewegingsmelder	●		
<b>Tuin - Bebouwing</b>			
Kasten/werkbank in tuinhuis/berging	●		

# Vragenlijst

## Vraag

## Antwoord

### Bijzonderheden 1 A.

Zijn er nadat u het appartement in eigendom hebt gekregen nog andere, eventuele aanvullende notariële of onderhandse akten opgesteld met betrekking tot het appartement?

Nee

Zo ja, welke?

### Bijzonderheden 1 B.

Zijn er mondelinge of schriftelijke afspraken gemaakt over aangrenzende percelen?  
(Denk hierbij aan regelingen voor het gebruik van een poort, schuur, garage, tuin, overeenkomsten met meerdere burens, toezeggingen, erfafscheidingen.)

Ja

Zo ja, welke zijn dat?

Gebruik gedeelde garage opgenomen in VVE reglement

### Bijzonderheden 1 C.

Wijken de huidige terreinafscheidingen af van de kadastrale eigendomsgrenzen?  
(Denk hierbij ook aan strookjes grond van de gemeente die u in gebruik heeft, of grond van u die gebruikt wordt door de burens.)

Nee

Zo ja, waaruit bestaat die afwijking?

### Bijzonderheden 1 D.

Is een gedeelte van uw appartement, schuur, garage of schutting gebouwd op grond van de burens of andersom?

Nee

Zo ja, graag nader toelichten:

### Bijzonderheden 1 E.

Heeft u grond van derden in gebruik?

Nee

Zo ja, welke grond?

### Bijzonderheden 1 F.

Rusten er voor zover u weet 'bijzondere lasten en beperkingen' op het appartement?  
(('Bijzondere lasten en beperkingen' kunnen privaatrechtelijke beperkingen zijn zoals (lijdende) erfdienstbaarheden (bijvoorbeeld een recht van overpad), kwalitatieve verplichtingen, kettingbedingen, vruchtgebruik, voorkeursrecht (bijvoorbeeld een eerste recht van koop), opstalrecht, erfpacht, huurkoop. Het kan ook gaan om publiekrechtelijke beperkingen zoals een aanschrijving van de gemeente in het kader van een illegale verbouwing.)

Nee

Zo ja, welke?

### Bijzonderheden 1 G.

Is de Wet voorkeursrecht gemeenten van toepassing?

Nee

### Bijzonderheden 1 H.

# Vragenlijst

## Vraag

## Antwoord

Is er een anti-speculatiebeding en/of zelfbewoningsplicht van toepassing op het appartement?

Nee

Zo ja, hoe lang nog?

### Bijzonderheden 1 I.

Is er sprake van een beschermd stads- of dorpsgezicht of loopt er een procedure tot aanwijzing daartoe?

Nee

Is er sprake van een gemeentelijk-, provinciaal-of rijksmonument of loopt er een procedure tot aanwijzing daartoe?

Nee

Is er volgens het bestemmingsplan sprake van een beeldbepalend of karakteristiek object?

Nee

### Bijzonderheden 1 J.

Is er sprake (geweest) van ruilverkaveling?

Nee

Zo ja, moet u hiervoor ruilverkavelingsrente betalen?

Zo ja, hoeveel en voor hoe lang? Bedrag:

Duur:

### Bijzonderheden 1 K.

Is er sprake van onteigening?

Nee

### Bijzonderheden 1 L.

Is het appartement of de grond geheel of gedeeltelijk verhuurd of bij anderen in gebruik?

Nee

Zo ja: Is er een huurcontract/ gebruiksovereenkomst?

Indien er geen contract of overeenkomst is, beschrijf hieronder wat (mondeling) met de huurder/ gebruiker is afgesproken:

Welk gedeelte is verhuurd/ in gebruik gegeven?

Welke delen vallen onder gezamenlijk gebruik?

Welke zaken zijn van de huurder en mag hij verwijderen bij ontruiming? (Bijvoorbeeld geiser, keuken, lampen)

Heeft de huurder een waarborgsom gestort?

Zo ja, hoeveel?

Heeft u nog andere afspraken met de huurders gemaakt?

Zo ja, welke?

### Bijzonderheden 1 M.

# Vragenlijst

## Vraag

## Antwoord

Behoort de gebruikte berging (of een andere ruimte zoals een garage en/of parkeerplaats) ook volgens de splitsingsakte en de splitsingstekening bij het appartement? (Het komt regelmatig voor dat een in gebruik zijnde berging/garage/parkeerplaats niet de berging is die volgens de splitsingsakte en de splitsingstekening bij het appartement hoort. Men heeft om wat voor reden dan ook de berging geruild. Het is van belang om de berging/garage/parkeerplaats welke conform de splitsingsakte en de splitsingstekening bij het appartement hoort te verkopen)

Ja

### Bijzonderheden 1 N.

Is er over het appartement een geschil/procedure gaande, al dan niet bij de rechter, huurcommissie of een andere instantie? (bijvoorbeeld onteigening/kwesties met burens, zoals erfdienstbaarheden, recht van overpad, erfafscheidingen e.d.)

Nee

Zo ja, welke is/zijn dat?

### Bijzonderheden 1 O.

Is er bezwaar gemaakt tegen de waardebeschikking WOZ?

Nee

Zo ja, toelichting:

### Bijzonderheden 1 P.

Zijn er door de overheid of nutsbedrijven verbeteringen of herstellingen voorgeschreven of aangekondigd die nog niet naar behoren zijn uitgevoerd?

Nee

Zo ja, welke?

### Bijzonderheden 1 Q.

Zijn er in het verleden subsidies of premies verstrekt die bij verkoop van het appartement voor een deel kunnen worden teruggevorderd?

Nee

Zo ja, welke?

### Bijzonderheden 1 R.

Is het appartement onbewoonbaar verklaard of in het verleden ooit onbewoonbaar verklaard geweest?

Nee

Zo ja, waarom?

### Bijzonderheden 1 S.

Is er bij verkoop sprake van een omzetbelastingheffing? (Bijvoorbeeld omdat het een voormalig bedrijfsonroerendgoed is, of een appartement met praktijkgedeelte, of omdat u pas ingrijpend verbouwd hebt.)

Nee

Zo ja, waarom?

### Bijzonderheden 1 T.

Hoe gebruikt u het appartement nu? (Bijvoorbeeld voor bewoning, praktijk, winkel, opslag.)

Bewoning

Is dat gebruik volgens de splitsingsakte toegestaan?

Ja

# Vragenlijst

## Vraag

## Antwoord

Is dat gebruik volgens de gemeente toegestaan?

Ja

Zo nee, heeft de gemeente dit strijdige gebruik wel eens bij u aangekaart?

Hoe heeft de gemeente dit strijdige gebruik bij u aangekaart?

### Gevels 2 A.

Is er bij het appartement sprake (geweest) van vochtdoorslag of aanhoudend vochtige plekken op de gevels?

Nee

Zo ja, waar?

### Gevels 2 B.

Zijn er bij het appartement (gerepareerde) scheuren/beschadigingen in/aan de gevels aanwezig?

Nee

Zo ja, waar?

### Gevels 2 C.

Zijn de gevels bij het appartement tijdens de bouw geïsoleerd?

Ja

Zo nee, zijn de gevels daarna (deels) geïsoleerd?

Zo ja, wanneer heeft de isolatie van de gevels plaatsgevonden en met welk isolatiemateriaal?

Heeft u een certificaat of bewijs van het na-isoleren?

Is er sprake van volledige isolatie?

Ja

Zo nee, welke delen van de gevels zijn er niet geïsoleerd?

### Gevels 2 D.

Zijn de gevels bij het appartement ooit gereinigd?

Niet bekend

Zo ja, volgens welke methode en wanneer?

Regulier onderhoud conform meerjarenonderhoudsplan uitgevoerd.

### Dak(en) 3 A.

Hoe oud zijn de daken van het appartementencomplex ongeveer? Platte daken:

2012, derhalve 12 jaar oud.

Overige daken:

N.v.t.

### Dak(en) 3 B.

Heeft u last van daklekkages (gehad)?

Nee

Zo ja, waar?

### Dak(en) 3 C.

Zijn er in het verleden in het appartement gebreken geconstateerd aan de dakconstructie zoals scheve, doorbuigende, krakende, beschadigde en/of aangetaste dakdelen?

Nee

# Vragenlijst

## Vraag

## Antwoord

Zo ja, waar?

### Dak(en) 3 D.

Is het dak van het appartementencomplex al eens (gedeeltelijk) vernieuwd c.q. gerepareerd?

Nee

Zo ja, welk (gedeelte van het) dak en waarom?

### Dak(en) 3 E.

Is het dak van het appartementencomplex tijdens de bouw geïsoleerd? Platte daken:

Ja

Overige daken:

Nee

Zo nee, is het dak daarna geïsoleerd? Platte daken:

Overige daken:

Nee

Zo ja, wanneer heeft de isolatie plaatsgevonden en met welk isolatiemateriaal?

Heeft u een certificaat of bewijs van het na-isoleren?

Nee

Is er sprake van volledige isolatie? Platte daken:

Ja

Overige daken:

Nee

Zo nee, welke delen zijn er niet geïsoleerd?

Geen overige daken van toepassing

### Dak(en) 3 F.

Zijn de regenwaterafvoeren van het appartement lek of verstopt?

Nee

Zo ja, toelichting:

### Dak(en) 3 G.

Zijn de dakgoten lek of verstopt?

Nee

Zo ja, toelichting:

### Kozijnen, ramen en deuren 4 A.

Van welk materiaal zijn de buitenkozijnen gemaakt? (bijvoorbeeld hout, kunststof of aluminium of een andersoortig materiaal)

Hardhout

### Kozijnen, ramen en deuren 4 B.

Wanneer zijn de buitenkozijnen, ramen en deuren van het appartement voor het laatst geschilderd?

Juli 2024

Is dit gebeurd door een erkend schildersbedrijf?

Ja

Zo ja, door wie?

Niet bekend

### Kozijnen, ramen en deuren 4 C.

Functioneren alle scharnieren en sloten in het appartement?

Ja

Zo nee, toelichting:

# Vragenlijst

## Vraag

## Antwoord

### Kozijnen, ramen en deuren 4 D.

Zijn voor alle afsluitbare deuren, ramen etc. sleutels aanwezig?

Ja

Zo nee, voor welke deuren, ramen etc. niet?

### Kozijnen, ramen en deuren 4 E.

Is er sprake van isolerende beglazing in het appartement?

Ja

Zo ja, welk type glas?

(bijvoorbeeld HR, HR+, HR++ of HR+++; zie de glassponning waarin doorgaans staat vermeld welke type glas er is geplaatst)

HR++

Is er sprake van isolerende beglazing in het gehele appartement?

Ja

Zo nee, welke ramen zijn niet geïsoleerd?

### Kozijnen, ramen en deuren 4 F.

Is er bij de isolerende beglazing sprake van condensvorming tussen het glas?  
(Denk aan lekkende ruiten.)

Nee

Zo ja, waar?

### Vloeren, plafonds en wanden 5 A.

Is er in het appartement sprake (geweest) van vochtdoorslag of optrekkend vocht op vloeren, plafonds en/of wanden?

Nee

Zo ja, waar?

### Vloeren, plafonds en wanden 5 B.

Is er in het appartement sprake (geweest) van schimmelvorming op de vloeren, plafonds en/of wanden?

Nee

Zo ja, waar?

### Vloeren, plafonds en wanden 5 C.

Zijn er in het appartement (gerepareerde) of (verborgen) scheuren en/of beschadigingen in/aan vloeren, plafonds en/of wanden aanwezig?

Ja

Zo ja, waar?

Beschadiging/scheurvorming in wand/spuitwerk toilet

### Vloeren, plafonds en wanden 5 D.

Hebben zich in het verleden in het appartement problemen voorgedaan met de afwerkingen?

Nee

(Bijvoorbeeld loszittend tegelwerk, loslatend behang of spuitwerk, holklinkend of loszittend stucwerk, etc)

Zo ja, waar?

### Vloeren, plafonds en wanden 5 E.

# Vragenlijst

## Vraag

## Antwoord

Is er in het appartement sprake (geweest) van gebreken aan de vloerconstructie, zoals scheve, doorbuigende, krakende, beschadigde en/of aangetaste vloerdelen?

Nee

Zo ja, waar?

### Vloeren, plafonds en wanden 5 F.

Is er in het appartement sprake van vloerisolatie?

Nee

Zo ja, wanneer heeft de isolatie van de vloer plaatsgevonden en met welk isolatiemateriaal?

Heeft u een certificaat of bewijs van het na-isoleren?

Is er sprake van volledige isolatie?

Nee

Zo nee, welke delen zijn er niet geïsoleerd?

### Kelder, kruipruimte en fundering 6 A.

Is er in het appartement sprake (geweest) van gebreken aan de fundering?

Nee

Zo ja, waar?

### Kelder, kruipruimte en fundering 6 B.

Is de kruipruimte van het appartement toegankelijk?

Nee

Is de kruipruimte droog?

Nee

Zo nee of meestal, toelichting:

Geen kruipruimte aanwezig

### Kelder, kruipruimte en fundering 6 C.

Is er sprake van vochtdoorslag door de kelderwand?

Nee

Zo ja of soms, toelichting:

### Kelder, kruipruimte en fundering 6 D.

Is de grondwaterstand in de afgelopen jaren waarneembaar gewijzigd of is er sprake van wateroverlast geweest?

Nee

Zo ja, heeft dit tot problemen geleid in de vorm van water in de kruipruimte c.q. kelder?

Zo nee, tot wat voor andere problemen heeft dit geleid?

### Installaties 7 A.

Wat voor warmte-installatie(s) is/zijn er aanwezig in het appartement? (bijvoorbeeld cv-installatie, WTW-systeem, WKO-systeem, blokverwarming, (hybride) warmtepomp, airconditioning, zonneboiler, elektrische boiler, pelletkachel dan wel een andere installatie)

CV installatie en WTW systeem

Is/zijn de installatie(s) eigendom?

Ja

Zo nee, toelichting: (bijvoorbeeld de installatie(s) is/ zijn gehuurd of geleased. Tevens huur-/ leaseprijs vermelden)



# Vragenlijst

Vraag	Antwoord
Merk van de installatie(s):	Cv: intergas WTW ventilatie: Zehnder J.E. StorkAir
Type(nummer) van de installatie(s):	Cv: Kompakt HRE Wtw: WHR 930
Installatiedatum van de installatie(s):	2012
Op welke datum is/zijn deze installatie(s) voor het laatst onderhouden?	Augustus 2023
Is het onderhoud uitgevoerd door een erkend bedrijf?	Ja
Zo ja, door wie?	Jiro installaties, Wijchen
<b>Installaties 7 B.</b>	
Zijn er de afgelopen tijd zaken opgevallen ten aanzien van de installatie(s)? (bijvoorbeeld de cv-installatie moet meer dan 1 keer per jaar bijgevuld worden of de installatie functioneert niet goed)	Nee
Zo ja, wat is u opgevallen?	
<b>Installaties 7 C.</b>	
Zijn er radiatoren die niet warm worden?	Nee
Zo ja, welke?	
<b>Installaties 7 D.</b>	
Zijn er radiatoren of (water)leidingen die lekken?	Nee
Zo ja, waar en welke?	
<b>Installaties 7 E.</b>	
Zijn er radiatoren of (water)leidingen die ooit zijn bevroren?	Nee
Zo ja, waar?	
<b>Installaties 7 F.</b>	
Heeft u vloerverwarming in het appartement?	Nee
Zo ja, betreft dit elektrische vloerverwarming, vloerverwarming met warm water of anders? Elektrisch:	
warm water:	
overig, namelijk	
Waar bevindt zich de elektrische vloerverwarming?	
Waar bevindt zich de vloerverwarming met warm water?	
Waar bevindt zich de overige vloerverwarming?	
<b>Installaties 7 G.</b>	
Zijn er vertrekken die niet (goed) warm worden?	Nee
Zo ja, welke?	

# Vragenlijst

## Vraag

## Antwoord

### Installaties 7 H.

Heeft het appartementencomplex zonnepanelen?

Nee

In welk jaar zijn de zonnepanelen geplaatst? Jaar:

Waarvoor wordt de energie die wordt opgewekt gebruikt?  
(Bijvoorbeeld voor de privé-gedeeltes van de bewoners of voor de gemeenschappelijke ruimten)

### Installaties 7 I.

In welk jaar zijn voor het laatst de aanwezige schoorsteenkanalen/  
rookgasafvoeren geveegd/gereinigd?

### Installaties 7 J.

Wanneer heeft u de aanwezige schoorsteenkanalen voor het laatst gebruikt?

Is de trek van aanwezige schoorsteenkanalen goed?

### Installaties 7 K.

Zijn er onderdelen van de elektrische installatie vernieuwd? (onder de elektrische  
installatie wordt verstaan alle elektra leidingen/ schakelaars stopcontacten,  
meterkast e.d.)

Nee

Zo ja, wanneer en welke onderdelen?

Zijn er gebreken aan de (technische) installaties?

Nee

Zo ja, welke?

### Installaties 7 L.

Is er een laadpaal aanwezig voor een elektrische auto?

Nee

Zo ja, waar bevindt deze zich?

Blijft deze achter?

### Installaties 7 M.

Is er mechanische ventilatie of een soortgelijk systeem aanwezig?

Ja

Zo ja, functioneert dit systeem naar behoren?

Ja

Zo nee, toelichting:

Wanneer is dit systeem voor het laatst onderhouden?

Er is in 2019 naar gekeken,  
geen gebreken of  
bijzonderheden geconstateerd.  
Filters worden regelmatig  
vervangen en er blijft een set  
achter.

Hoe oud is dit systeem ongeveer?

2012

### Installaties 7 N.

# Vragenlijst

## Vraag

## Antwoord

Is er een domoticasysteem of een soortgelijk systeem aanwezig? (Een domoticasysteem bedient de verwarming, verlichting, verwarming, audio, ventilatie e.d. automatisch)

Nee

Zo ja, functioneert dit systeem naar behoren?

Zo nee, toelichting:

Hoe oud is dit systeem ongeveer?

### Installaties 7 O.

Zijn er rookmelders op iedere verdieping aanwezig?

Ja

Zo ja, hoe oud zijn de rookmelders ongeveer?

11 jaar

### Sanitair en riolering 8 A.

Zijn er in het appartement beschadigingen aan wastafels, douche, bad, toiletten, gootstenen en kranen?

Nee

Zo ja, welke?

### Sanitair en riolering 8 B.

Hoe oud is de badkamer ongeveer?

2012

### Sanitair en riolering 8 C.

Lopen de afvoeren van wastafels, douche, bad, toiletten, gootstenen en kranen in het appartement goed door?

Ja

Zo nee, welke niet?

### Sanitair en riolering 8 D.

Is het appartement aangesloten op het gemeentelijke riool?

Ja

### Sanitair en riolering 8 E.

Zijn er in het appartement gebreken (geweest) aan de riolering, zoals breuken, stankoverlast, lekkages, etc.?

Nee

Zo ja, welke?

### Sanitair en riolering 8 F.

Is er een andere voorziening, zoals een septictank, beerput of dergelijk aanwezig?

Nee

Zo ja, wat is er aanwezig en hoe dient dit te worden onderhouden?

### Sanitair en riolering 8 G.

Van welk jaar dateert de keukenopstelling ongeveer?

2012

### Sanitair en riolering 8 H.

# Vragenlijst

Vraag	Antwoord
Van welk jaar dateert de inbouwapparatuur ongeveer?	2012
Functioneert alle inbouwapparatuur?	Ja
Zo nee, welk inbouwapparaat functioneert niet?	
<b>Sanitair en riolering 8 I.</b>	
Heeft u een kokend water kraan? (bijvoorbeeld een Quooker kraan of een soortgelijke kraan)	Nee
Zo ja, functioneert deze kraan naar behoren en hoe oud is deze kraan ongeveer?	
<b>Diversen 9 A.</b>	
Wat is het bouwjaar van het appartement?	2012
<b>Diversen 9 B.</b>	
Zijn er asbesthoudende materialen in het appartement aanwezig? (bijvoorbeeld asbest zeil, een asbestplaat die onder en/of achter de CV ketel is geplaatst, asbesthoudend isolatiemateriaal om de verwarmingsbuis, asbesthoudend koord bij oude cv-ketels/gaskachels, asbestgolfplaten e.d.)	Nee
Zo ja, welke en waar?	
<b>Diversen 9 C.</b>	
Blijft er in het appartement zeil achter, al dan niet vastgelijmd, dat is aangeschaft tussen 1955 en 1982?	Nee
<b>Diversen 9 D.</b>	
Is er sprake van loden leidingen in het appartement?	Nee
Zo ja, waar?	
<b>Diversen 9 E.</b>	
Is er een Japanse duizendknoop aanwezig in de (gemeenschappelijke)tuin? (Een Japanse duizendknoop is een exotische plant, welke moeilijk te verwijderen is. De sterke wortelstokken en stengels van de Japanse duizendknoop zijn in staat om schade te veroorzaken aan gebouwen, leidingen en wegen)	Nee
<b>Diversen 9 F.</b>	
Heeft u elders lekkages gehad? (dus los van het dak/ sanitair/ riolering)	Nee
<b>Diversen 9 G.</b>	
Is de grond van het appartementencomplex verontreinigd?	Niet bekend
Zo ja, is er een onderzoeksrapport?	
Zo ja, heeft de gemeente/provincie een onderzoeks- of saneringsbevel opgelegd?	

# Vragenlijst

## Vraag

## Antwoord

### Diversen 9 H.

Is er een olietank aanwezig of aanwezig geweest? Nee

Zo ja, is deze gesaneerd/verwijderd?

Als deze is gesaneerd, waar is de olietank op het perceel gesitueerd?

Is er een Kiwa-certificaat aanwezig? N.v.t

### Diversen 9 I.

Is er sprake van overlast door ongedierte in of (rond)om het appartement?  
(Denk aan muizen, ratten, kakkerlakken, etc.) Nee

Zo ja, waar?

### Diversen 9 J.

Is het appartement aangetast door houtworm, boktor, ander ongedierte of zwam? Ja

Zo ja, waar? Er zat boktor in de voorgevel van sommige delen in het complex. Onbekend waar exact.

Zo ja, is deze aantasting al eens behandeld? Ja

Zo ja, wanneer? 18-06-2024

Zo ja, door welk bedrijf? Onbekend

### Diversen 9 K.

Is er in het appartement sprake van chlorideschade (betonrot)?  
(betonrot komt vooral voor in kruipruimtes van panden gebouwd tussen 1965 en 1981 die voorzien zijn van betonnen vloerelementen van het merk Kwaaitaal of Manta. Ook andere beton- elementen - bijvoorbeeld balkons - kunnen aangetast zijn.) Niet bekend

Zo ja, waar?

### Diversen 9 L.

Hebben er in het appartement verbouwingen en/of bijbouwingen plaatsgevonden? Nee

Zo ja, welke ver-/bijbouwingen?

Zo ja, in welk jaartal?

Zo ja, door welk bedrijf zijn deze uitgevoerd?

### Diversen 9 M.

Zijn er in het appartement verbouwingen of uitbreidingen uitgevoerd zonder daartoe benodigde omgevingsvergunning (voorheen bouwvergunning)? Niet bekend

Zo ja, welke?

### Diversen 9 N.

# Vragenlijst

Vraag	Antwoord
Zijn er verbouwingen of uitbreidingen uitgevoerd zonder daartoe benodigde toestemming van de VvE? Zo ja, welke?	Niet bekend
<b>Diversen 9 O.</b>	
Is er sprake van glasvezel internet?	Ja
<b>Diversen 9 P.</b>	
Bent u in het bezit van een definitief energieprestatiecertificaat/energielabel? Zo ja, welke label?	Ja A
<b>Vaste lasten 10 A.</b>	
Hoeveel betaalde u voor de laatste aanslag onroerendezaakbelasting? Belastingjaar?	600 2023
<b>Vaste lasten 10 B.</b>	
Wat is de WOZ-waarde? Peiljaar?	346000 2024
<b>Vaste lasten 10 C.</b>	
Hoeveel betaalde u voor de laatste aanslag waterschapslasten? Belastingjaar?	449 2023
<b>Vaste lasten 10 D.</b>	
Hoeveel betaalde u voor de laatste aanslag gemeentelijke belastingen? (zoals rioolheffing en afvalstoffenheffing e.d.) Belastingjaar?	162 2023
<b>Vaste lasten 10 E.</b>	
Welke voorschotbedragen betaalt u maandelijks aan de nutsbedrijven? Gas: Elektra: Water: Stadsverwarming: Anders: Te weten: Wat is uw jaarverbruik voor gas/ elektriciteit en water? Gas (m <sup>3</sup> ): Elektriciteit hoog (kWh): Elektriciteit laag (kWh): Elektriciteit totaal (kWh): Water (m <sup>3</sup> ):	58 66 23   338 1000 900 2000 133

# Vragenlijst

Vraag	Antwoord
Stadsverwarming (GJ):	0
Anders:	
Met hoeveel bewoners bewoonde u de woning? Aantal:	1
<b>Vaste lasten 10 F.</b>	
Zijn er lease- en/of huurkoopcontracten? (Bijvoorbeeld keuken, kozijnen, cv-ketel, etc.)	Nee
Zo ja, welke?	
Zijn deze contracten overdraagbaar op de koper? Let op! Veel lease- en huurkoopcontracten zijn niet langer overdraagbaar op een koper. Neem hiervoor contact op met de betreffende leverancier.	
Hoe lang lopen de contracten nog en wat is de eventuele afkoopsom? Afkoopsom:	
Duur:	
<b>Vaste lasten 10 G.</b>	
Als er sprake is van erfpacht of opstalrecht hoe hoog is dan de canon per jaar?	
Heeft u alle canons betaald?	N.v.t
Is de canon afgekocht?	N.v.t
Zo ja, tot wanneer?	
<b>Vaste lasten 10 H.</b>	
Heeft u alle gemeentelijke belastingen die u verschuldigd bent al betaald?	Ja
Zijn er variabele bedragen voor gemeenschappelijke poorten, inritten of terreinen?	Nee
Zo ja, hoe hoog?	
Zo ja, waarvoor?	
<b>Vaste lasten 10 I.</b>	
Heeft u, om in de straat te parkeren, een parkeervergunning nodig?	Nee
Hoeveel parkeervergunningen kunnen er maximaal worden aangevraagd?	
Wat zijn de kosten voor deze parkeervergunning per jaar?	
<b>Garanties 11 A.</b>	
Zijn er lopende onderhoudscontracten en/of garantieregelingen overdraagbaar aan de koper? (Zoals dakbedekking, cv-installatie, dubbele beglazing, etc.)	Nee
Zo ja, welke?	
<b>De VvE en onderlinge verhoudingen 12 A.</b>	
Is de VvE ingeschreven in het Handelsregister (Kamer van koophandel)?	Ja

# Vragenlijst

Vraag	Antwoord
Inschrijvingsnummer Kamer van Koophandel:	54951771
<b>De VvE en onderlinge verhoudingen 12 B.</b>	
Uit hoeveel appartementsrechten bestaat de VvE?	80 (36 woningen en 44 stallingsruimtes)
<b>De VvE en onderlinge verhoudingen 12 C.</b>	
Is er een eigenaar met 50% of meer dan 50% van het aantal stemmen?	Ja
<b>De VvE en onderlinge verhoudingen 12 D.</b>	
Breukdeel van het aandeel in het appartementencomplex: Woning:	77/2.712
Berging:	Nvt
Parkeerplaats:	12/528
<b>De VvE en onderlinge verhoudingen 12 E.</b>	
Aantal stemmen voor dit appartement:	4 stemmen voor het appartement en 1 voor de parkeerplaats. Totaal 188 stemmen.
<b>De bestuurder(s) ('het bestuur') 13 A.</b>	
Is er een professionele bestuurder?	Ja
<b>De bestuurder(s) ('het bestuur') 13 B.</b>	
Zo nee, is de bestuurder lid van de VvE?	
<b>De vergadering van eigenaars 14 A.</b>	
Wordt er ten minste eenmaal per jaar vergaderd?	Ja
<b>De vergadering van eigenaars 14 B.</b>	
Zijn er notulen en/of schriftelijke besluiten en actielijsten van de laatste twee vergaderingen beschikbaar?	Ja
<b>De vergadering van eigenaars 14 C.</b>	
Lopen er procedures tot vernietiging van besluiten?	Nee
Zo ja, om welke besluiten gaat het?	
<b>Verzekeringen 15 A.</b>	
Is er een collectieve opstalverzekering?	Ja
<b>Verzekeringen 15 B.</b>	



# Vragenlijst

Vraag	Antwoord
Is daar een 'appartementenclausule' in opgenomen?	Ja
<b>Verzekeringen 15 C.</b>	
Is er een collectieve wettelijke aansprakelijkheidsverzekering?	Ja
<b>Het reservefonds, meerjarenonderhoudsplan (MJOP) en bijdrage VvE 16 A.</b>	
Is er een reservefonds?	Ja
Hoe hoog is het reservefonds en wat is de peildatum? Bedrag:	109132
Datum:	31-12-2023
<b>Het reservefonds, meerjarenonderhoudsplan (MJOP) en bijdrage VvE 16 B.</b>	
Is er een meerjarenonderhoudsplan aanwezig?	Ja
Hoe oud is het meerjarenonderhoudsplan en welke periode bestrijkt het plan? Jaar:	2024. Het meerjarenonderhoudsplan wordt jaarlijks tijdens de ALV besproken en waar nodig bijgewerkt.
Periode:	Tot en met 2043
<b>Het reservefonds, meerjarenonderhoudsplan (MJOP) en bijdrage VvE 16 C.</b>	
Zo nee, hoe wordt vastgesteld wat moet worden gereserveerd voor groot onderhoud?	
<b>Het reservefonds, meerjarenonderhoudsplan (MJOP) en bijdrage VvE 16 D.</b>	
Te betalen maandelijkse bijdrage is in totaal: Waarvan:	147
Exploitatiekosten (servicekosten)	
Reservering voor onderhoud	
Stookkosten (voorschot)	
<b>Het reservefonds, meerjarenonderhoudsplan (MJOP) en bijdrage VvE 16 E.</b>	
Zijn er eenmalige en/of incidentele bijdragen verschuldigd?	Nee
Zo ja, waarvoor, wat is het bedrag en wanneer moeten deze worden betaald? Bedrag:	
Te voldoen per:	
<b>Het reservefonds, meerjarenonderhoudsplan (MJOP) en bijdrage VvE 16 F.</b>	
Zijn alle aan de VvE verschuldigde bedragen betaald?	Ja
Zo nee, welke niet?	
<b>Nadere informatie 17 A.</b>	

# Vragenlijst

**Vraag**

**Antwoord**

Overige zaken(Overige zaken die de koper naar uw mening moet weten)

# Wonen

## Nijmegen

**Nijmegen is veelzijdig, innovatief en vrijgevochten; Een stad die zich telkens weer vernieuwt; die begrijpt dat cultuur ruimte nodig heeft.** Nijmegen heeft zeker stadse allures, maar is ook overzichtelijk, gemoedelijk en persoonlijk. De aanwezigheid van de vele studenten beïnvloedt de sfeer en het culturele aanbod in de stad zichtbaar. Wonen in Nijmegen is wonen in een groen hart met veel historie en gezelligheid, met mooie parken, rivierstrandjes en een heuvelachtige en bosrijke omgeving.

Door de ontwikkelingen in Nijmegen-Noord en het Waalfront is Nijmegen veranderd van een stad aan de Waal naar een stad waar de Waal doorheen stroomt. De dijkteruglegging van de rivier de Waal heeft Nijmegen een kans geboden om een prachtig rivierpark te creëren met een stadseiland waar stad en natuur elkaar treffen met volop mogelijkheden voor recreatie en natuur.

Nijmegen Noord -waaronder ook het dorp Lent - is uniek in Nederland, niet alleen door het groene karakter, maar ook door de ligging aan de rivier, waardoor het centrum van Nijmegen op een steenworp afstand ligt. De woongebieden in Nijmegen-Noord zijn heel gevarieerd; van het groene Oosterhout tot het stedelijk wonen in een dorps karakter in Lent. In 2024 zal Hof van Holland -het centrumgebied van De Waalsprong- gereed zijn. Dit wordt een gebied waar je niet alleen je boodschappen doet, maar waar het ook prettig is om te verblijven en waar mensen elkaar ontmoeten. De totale uitbreiding van Nijmegen Noord zal nog zeker tot 2030 gaan duren.



# Over ons

## Hans Janssen Makelaars

Hans Janssen is al bijna een halve eeuw thuis in het Rijk van Nijmegen.

Hierdoor kennen wij de regionale huizenmarkt op ons duimpje en hebben we de beschikking over een omvangrijk netwerk.

Dit biedt enorme voordelen aan zowel koper als verkoper. Zo kunnen wij kopers tippen op woningen die nog niet op de markt zijn en benutten wij onze lokale marktkennis om onze onderhandelingsstrategie te versterken.

Wij hebben een jong en enthousiast team dat betrokken is bij de aan- en/of verkoop van je woning. Wij nemen graag de tijd om te luisteren naar je wensen en je in een persoonlijk gesprek te informeren wat je van ons kunt verwachten. Duidelijkheid en transparantie vinden wij hierin erg belangrijk, dus geen verrassingen achteraf!



**Aankoop**



**Verkoop**



**Taxaties**



**Hypotheken & Verzekeringen**

**Duidelijkheid en transparantie vinden wij erg belangrijk, dus geen verrassingen achteraf!**



# Handig om te weten

## Wanneer ben je in onderhandeling?

Je bent in onderhandeling als de verkoper een tegenvoorstel doet op jouw bod. Als de makelaar je vertelt dat jouw bod wordt doorgegeven aan de verkoper, dan betekent dat dus niet dat je al in onderhandeling bent.

## Als ik de vraagprijs biedt ben ik dan ook automatisch de koper?

Nee, de vraagprijs is een richtprijs en een uitnodiging voor geïnteresseerde om een bod uit te brengen of om in onderhandeling te komen.

## Mag de makelaar doorgaan met bezichtigingen als je in onderhandeling bent?

In Nederland mag een makelaar doorgaan met bezichtigingen van een woning, zelfs als er al onderhandelingen lopen met een potentiële koper. Een onderhandeling betekent namelijk niet automatisch dat de koop ook daadwerkelijk tot stand komt. Totdat er een schriftelijke koopovereenkomst is ondertekend door beide partijen, is de verkoop niet definitief.

Het is echter wel gebruikelijk dat een makelaar transparant is over het proces. Als er serieuze onderhandelingen gaande zijn met een geïnteresseerde partij, zal de makelaar dit vaak communiceren aan andere geïnteresseerden. Dit kan invloed hebben op de beslissing van andere potentiële kopers om een bod uit te brengen of om de woning te bezichtigen.

Daarnaast kan de verkoper, in overleg met de makelaar, besluiten om geen bezichtigingen meer te doen tijdens de onderhandelingen, als teken van goede wil naar de potentiële koper toe. Dit is echter geen verplichting en hangt af van de strategie en voorkeuren van de verkoper en de makelaar.

Het is ook mogelijk dat een makelaar een 'biedingsprocedure' hanteert, waarbij er een deadline wordt gesteld voor het uitbrengen van biedingen. In zo'n geval kunnen bezichtigingen en biedingen doorgaan tot de vastgestelde deadline, ongeacht of er al onderhandelingen met een van de bieders zijn gestart.

## Mag de verkoopprocedure worden aangepast tijdens de verkoop?

Ja, dat mag. Soms is er zoveel belangstelling dat het moeilijk is voor een verkoper om te bepalen wie de beste koper is. De makelaar kan dan adviseren om de gekozen strategie te wijzigen. Uiteraard moet dit wel duidelijk gecommuniceerd worden.

## Hoe komt de koop tot stand?

Als verkoper en koper het eens worden over de prijs, de leveringsdatum en eventuele andere voorwaarden. Deze afspraken worden dan vastgelegd in een koopovereenkomst.

De voorwaarden zijn een belangrijk onderdeel van de koopovereenkomst. Bespreek dit dus al tijdens de onderhandelingen zodat er achteraf geen onduidelijkheden ontstaan.

## Wanneer is de koop rechtsgeldig?

De koop van je nieuwe woning is pas rechtsgeldig als de koopovereenkomst door beide partijen, dus verkoper en koper, getekend is. Vanaf dat moment heeft de koper nog drie dagen bedenktijd. Als de drie dagen bedenktijd voorbij zijn, is de koop officieel en kan niemand meer inbreken op het koopproces.

## Wat is een waarborgsom?

De waarborgsom wordt betaald nadat de koopovereenkomst is getekend en de wettelijke bedenktijd van drie dagen is verstreken. De betaling van de waarborgsom gebeurt via de notaris, die het bedrag op een derdenrekening houdt tot de overdracht van de woning plaatsvindt. Bij de overdracht wordt de waarborgsom verrekend met de koopsom die de koper nog moet betalen.

## Wat betekent kosten koper?

Kosten koper, vaak afgekort als 'k.k.', zijn de bijkomende kosten die bovenop de koopsom van een huis komen en die voor rekening van de koper zijn.

Overdrachtsbelasting: Dit is een belasting die betaald moet worden bij de overdracht van onroerend goed. De overdrachtsbelasting is in Nederland 2% van de koopsom voor woningen en kopers tot 35 jaar betalen geen overdrachtsbelasting.

Notariskosten: De kosten voor de notaris voor het opmaken van de leveringsakte (of transportakte). Ook de kosten voor het opmaken van de hypotheekakte vallen hieronder, indien er een hypotheek wordt afgesloten.

Kadasterkosten: Dit zijn de kosten voor de inschrijving van de leveringsakte en de hypotheekakte in de openbare registers van het Kadaster.

### **Zijn er eventueel nog meer kosten voor de koper?**

Taxatiekosten: Voor het verkrijgen van een hypotheek is meestal een taxatierapport van de woning vereist. De kosten voor deze taxatie zijn voor de koper.

Advies- en bemiddelingskosten hypotheek: Als je gebruik maakt van een hypotheekadviseur of -bemiddelaar, dan zijn er kosten verbonden aan het advies en de bemiddeling voor het afsluiten van een hypotheek.

Bouwkundige keuring: Als je een bouwkundige keuring laat uitvoeren om de staat van de woning te beoordelen, zijn hier ook kosten aan verbonden.

### **Belangrijk:**

Sommige van deze kosten zijn fiscaal aftrekbaar; hierbij kun je denken aan de notariskosten voor de hypotheekakte, de taxatiekosten en de advies- en bemiddelingskosten voor de hypotheek.

# Wat onze klanten over ons zeggen

## Bereikbaarheid & communicatie

In contact gekomen via via. Ik ben vanaf moment 1 direct goed geholpen. Er is altijd iemand bereikbaar en er is vertrouwen in zowel mensen als kennis. Twan, de aankoopmakelaar die bij dit huis heeft geholpen, heeft echt alles uit de kast gehaald. Ik kon hem bijna dag en nacht bereiken, zelfs toen hij op vakantie was. Fijn ook dat er constant even gebeld werd zodra er een belangrijk mailtje kwam of wanneer er een beslissing gemaakt moest worden. Conclusie: mega tevreden en heel eng bedankt!!

★★★★★ Anoniem, 's-Heerenhoek

## Deskundig & vriendelijk

Onze makelaar was kundig, vriendelijk, accuraat, betrouwbaar, bereikbaar en integer. Heel tevreden dus.

★★★★★ Anoniem

## Prima begeleiding

Goed bereikbaar en waardevol bij aankoop van woning vanwege kennis, 'kritisch doch rechtvaardig' instelling en daarmee een prachtig pand aangekocht waar we zelf 'overheen' hadden gekeken.

★★★★★ Anoniem, Nijmegen

Hans Janssen Makelaars  
St. Canisiussingel 19 H  
6511 TE Nijmegen  
024 - 3 244 244  
info@hansjanssen.nl  
[www.hansjanssen.nl](http://www.hansjanssen.nl)